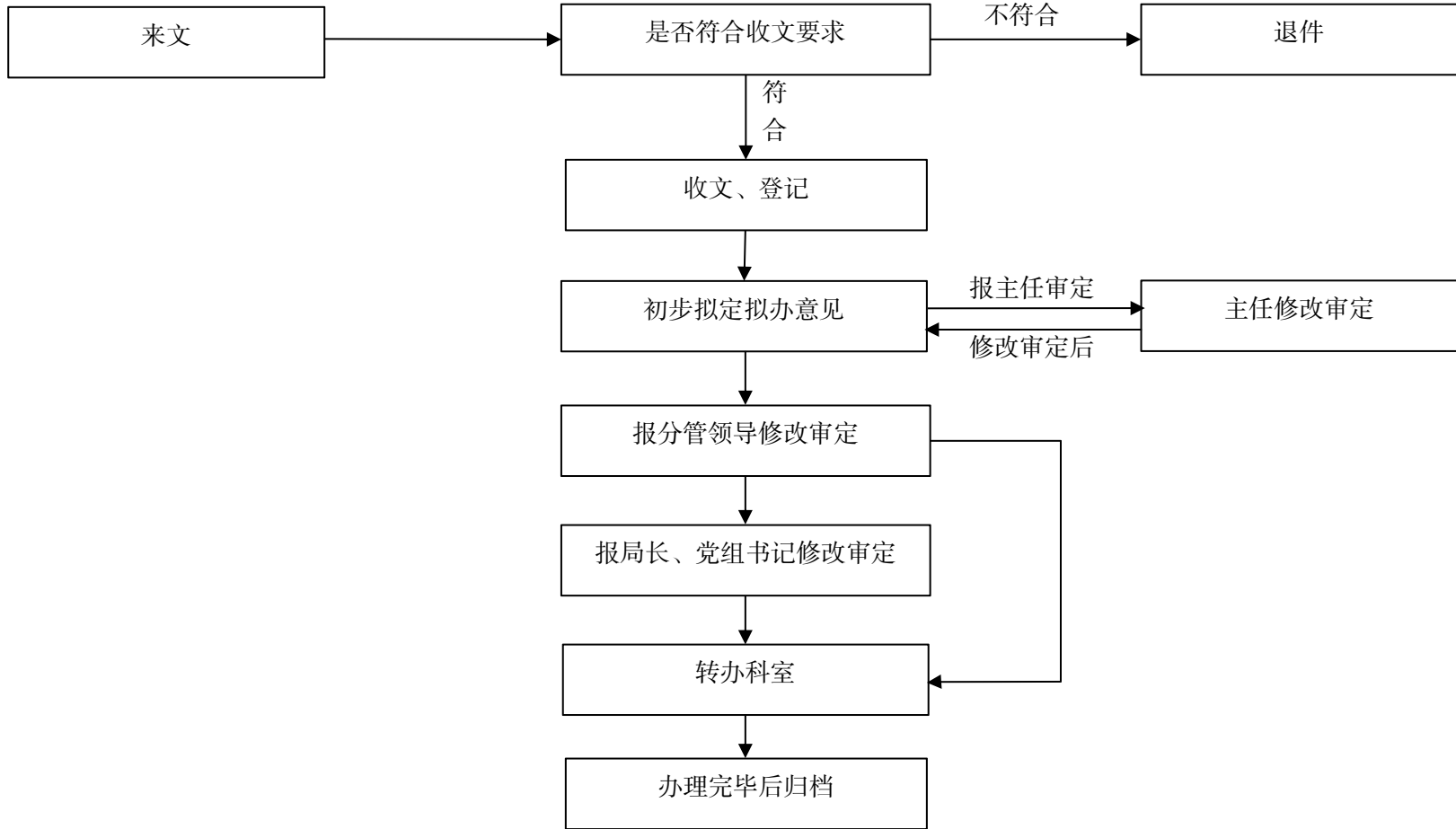
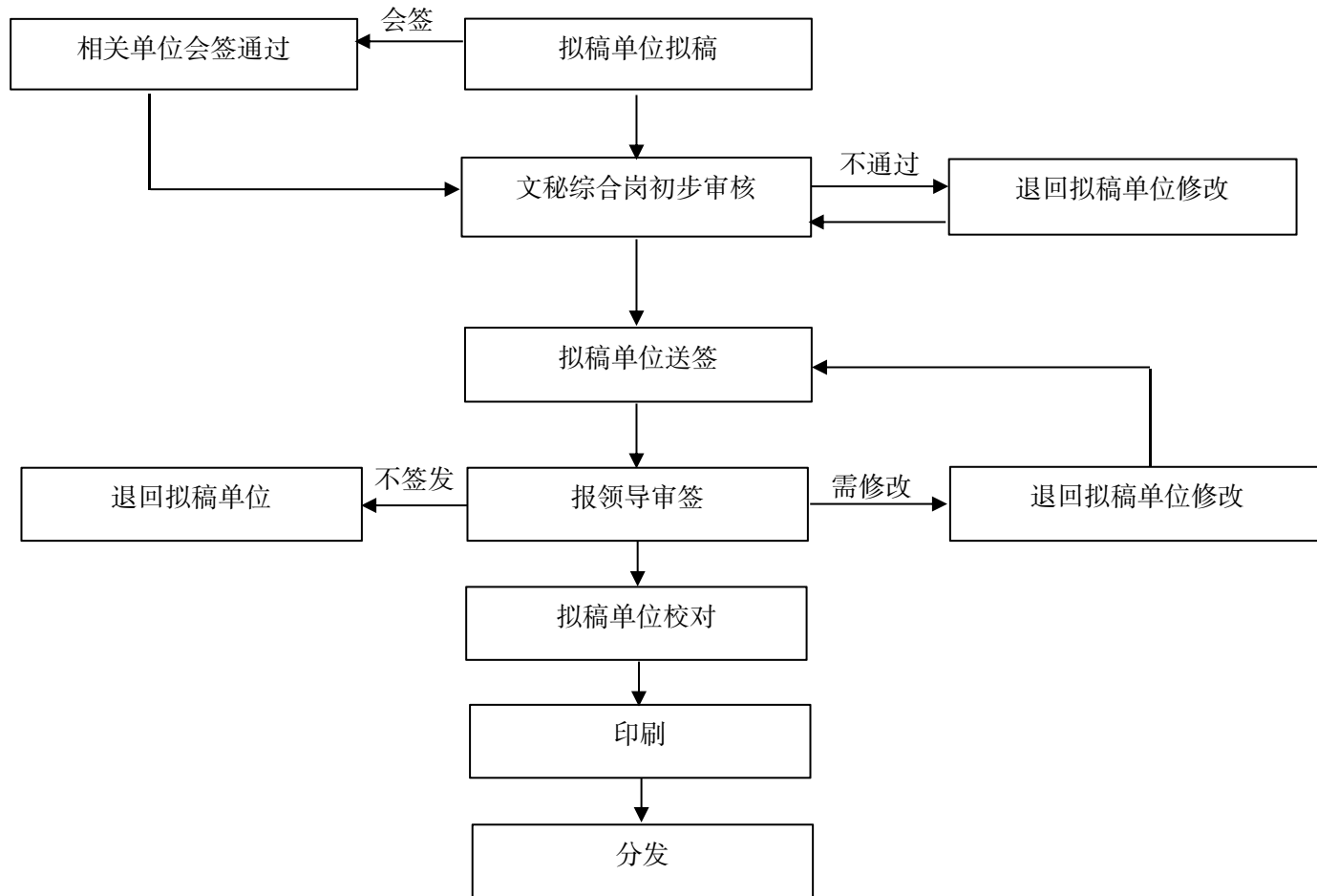


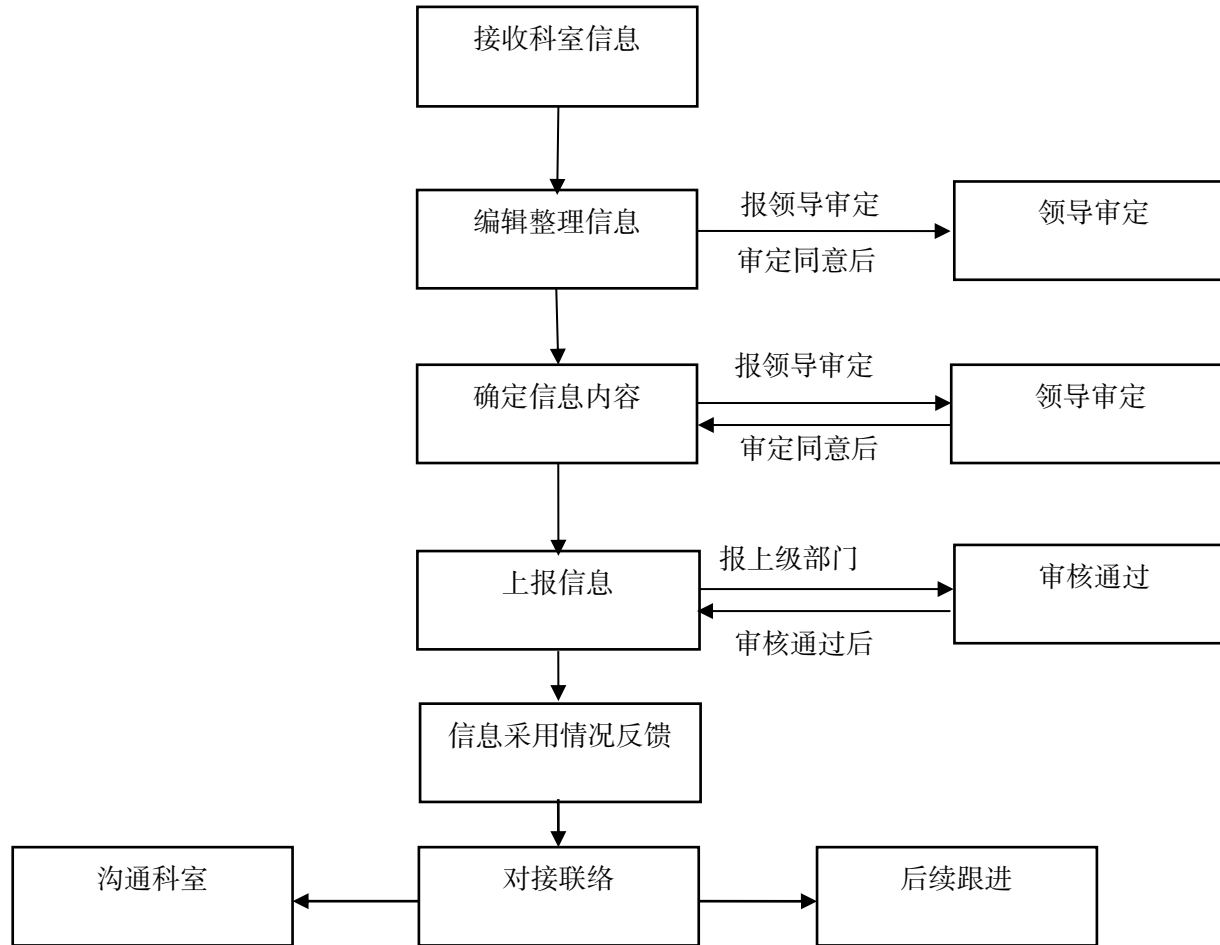
文电管理收文流程图



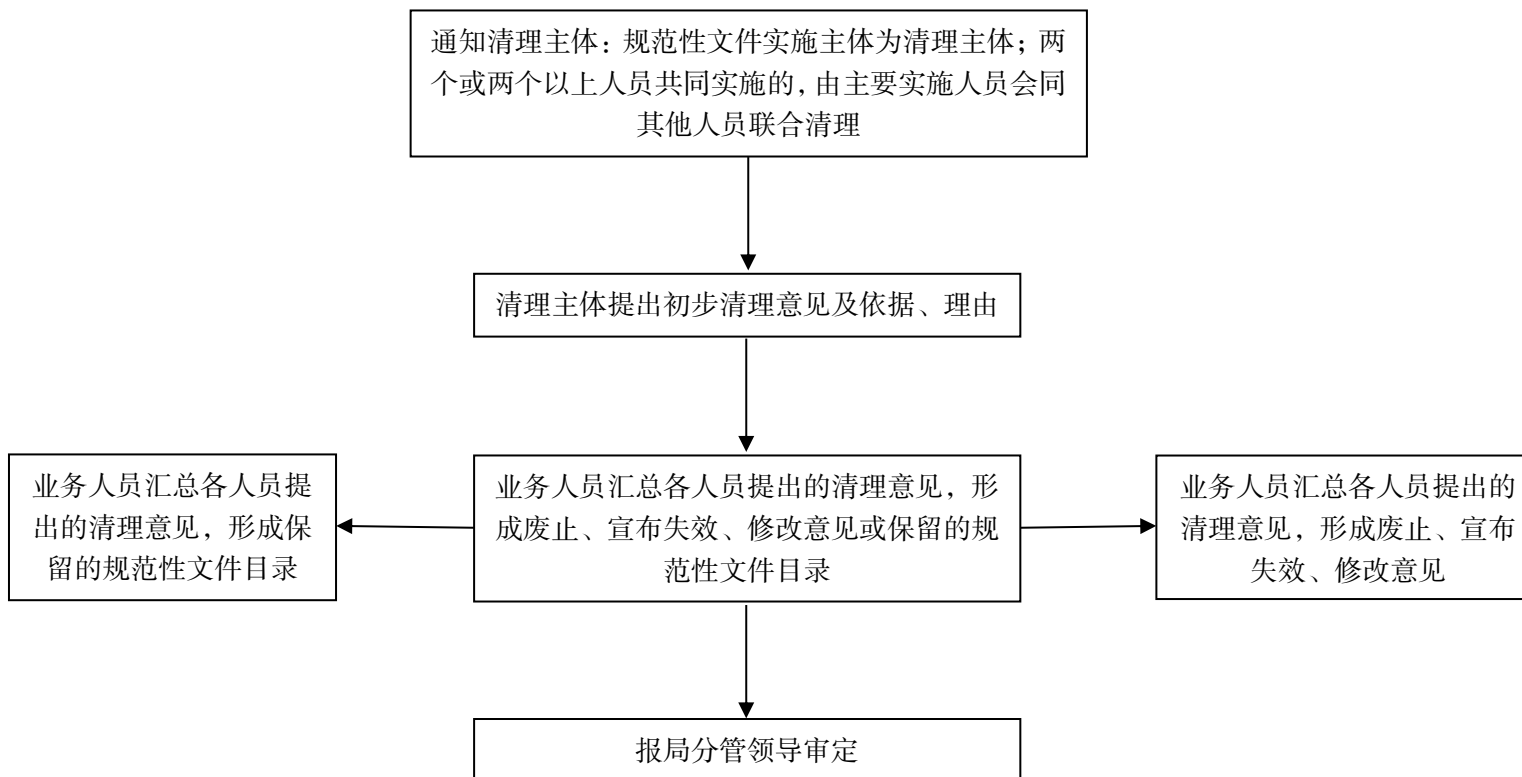
文电管理发文流程图



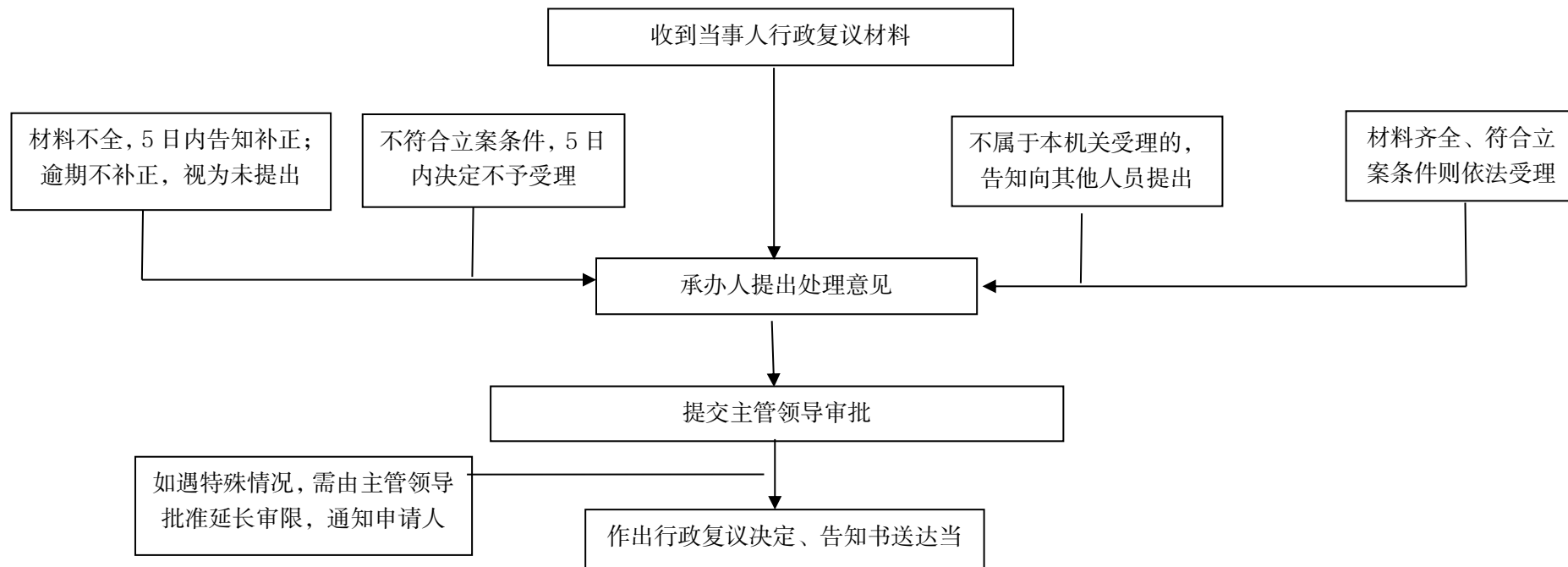
政务信息报送工作流程图



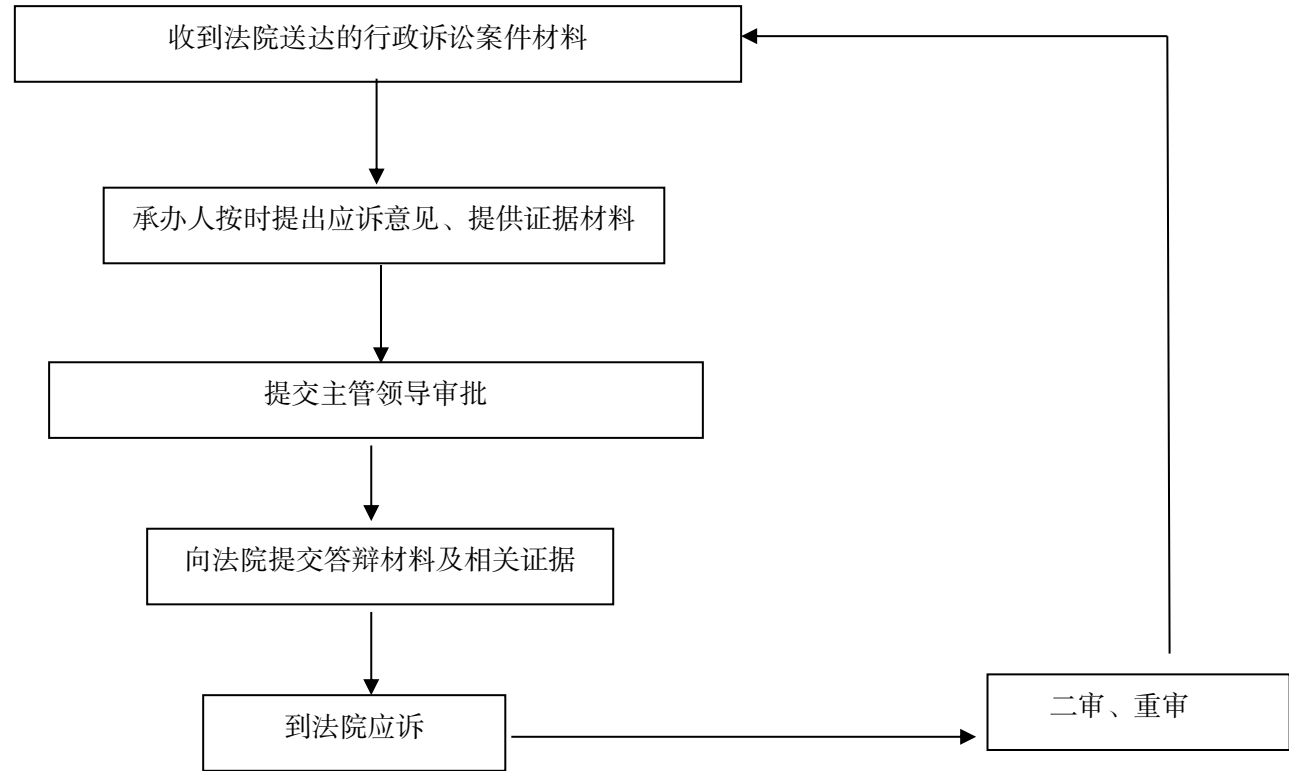
组织集中清理规范性文件



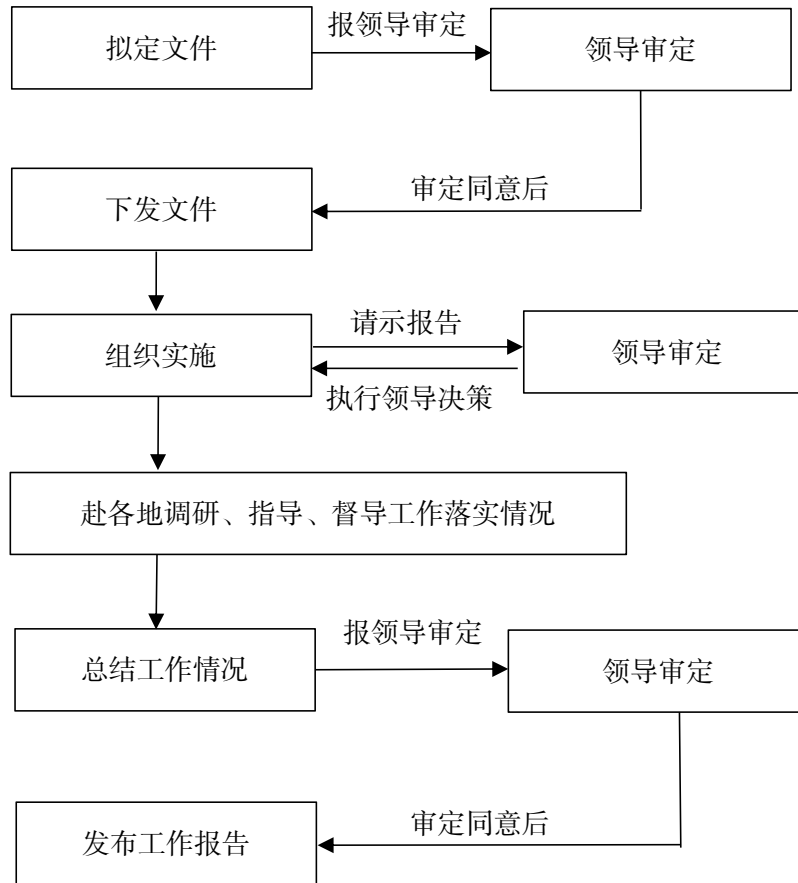
行政复议案件办理流程图



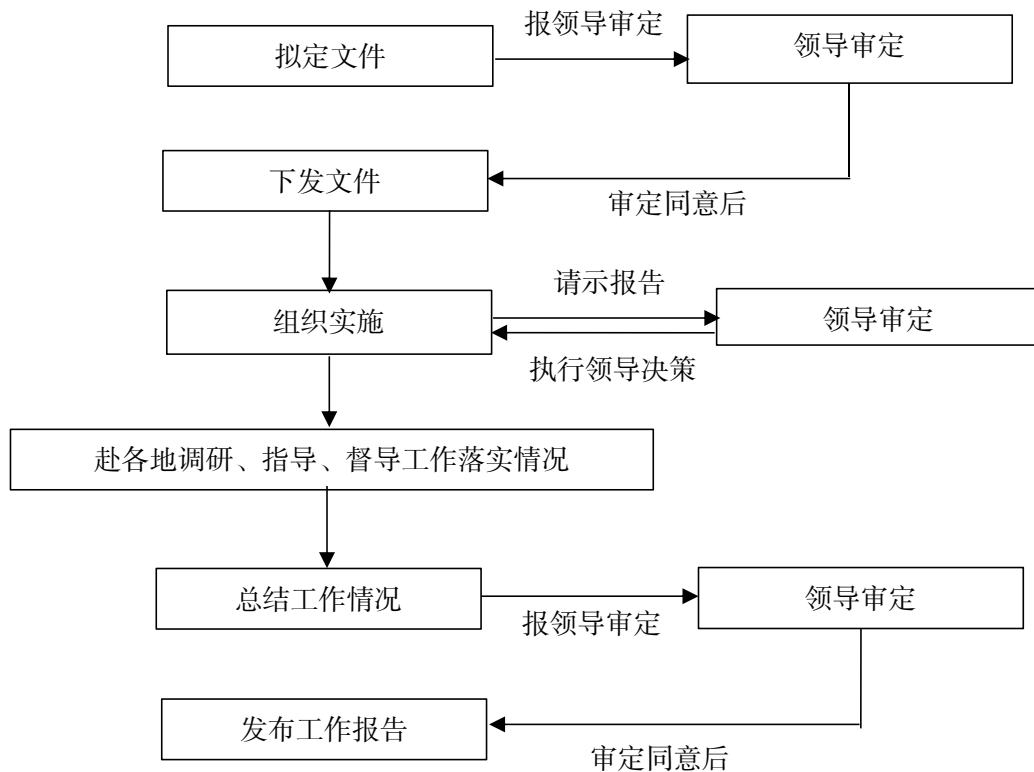
行政应诉流程图



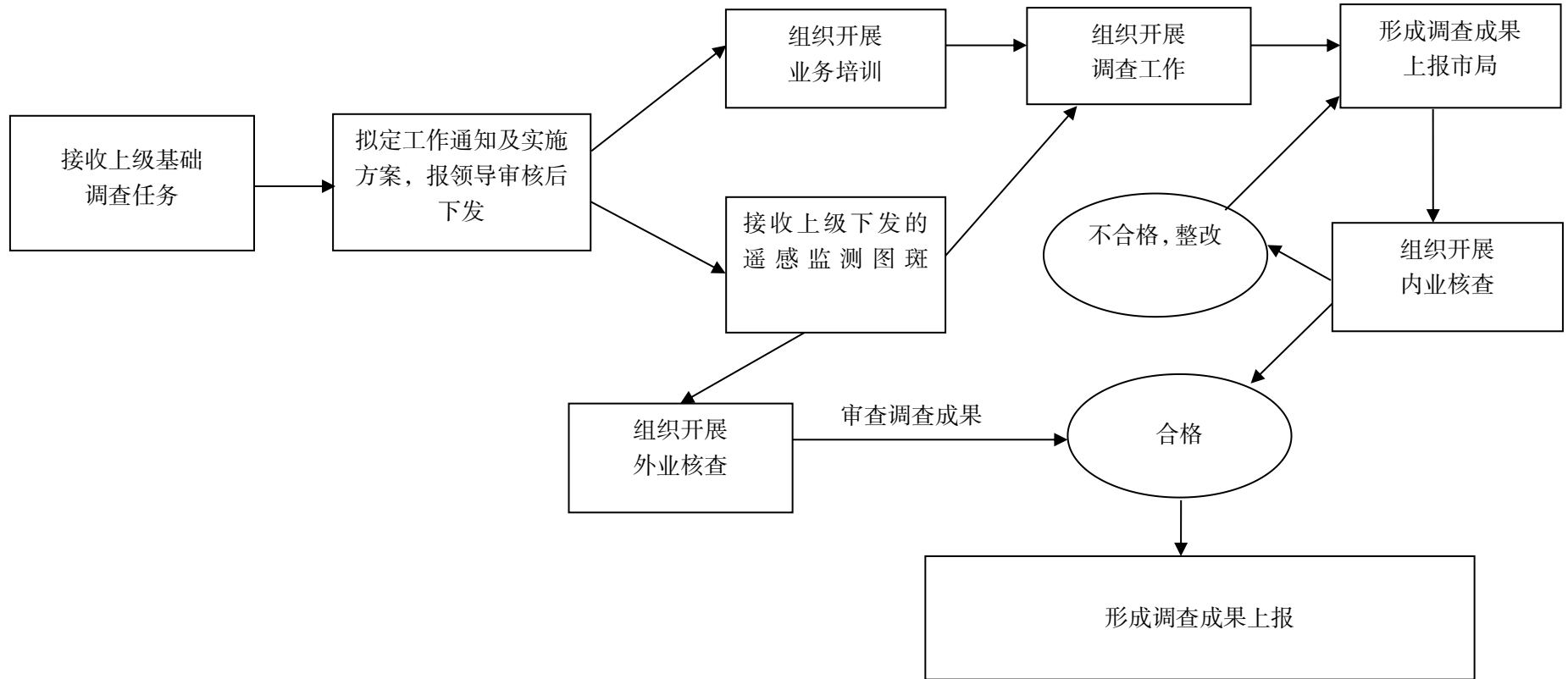
拟定各类自然资源和不动产确权登记办法工作流程图



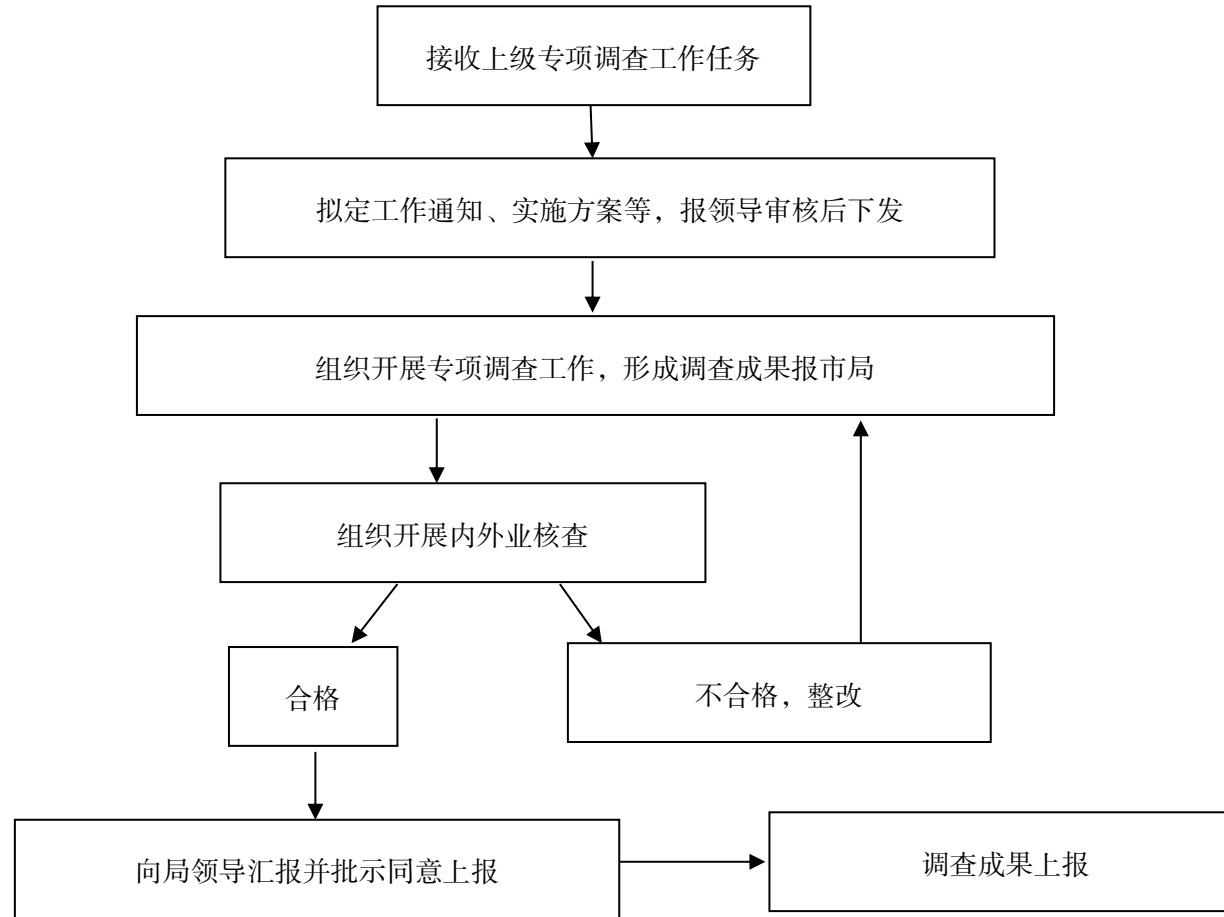
拟定各类自然资源和不动产确权登记权籍调查、不动产测绘、争议调处、 成果应用办法工作流程图



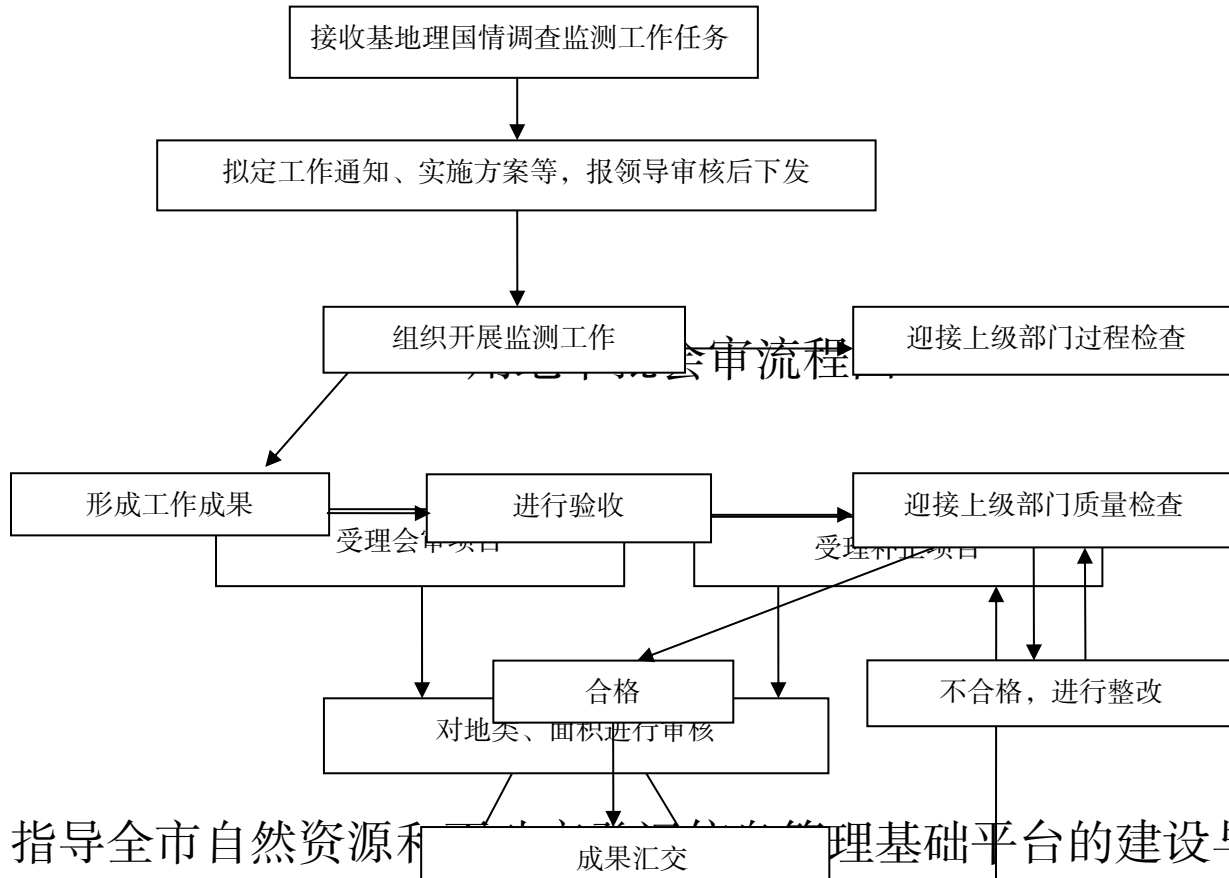
自然资源基础调查流程图



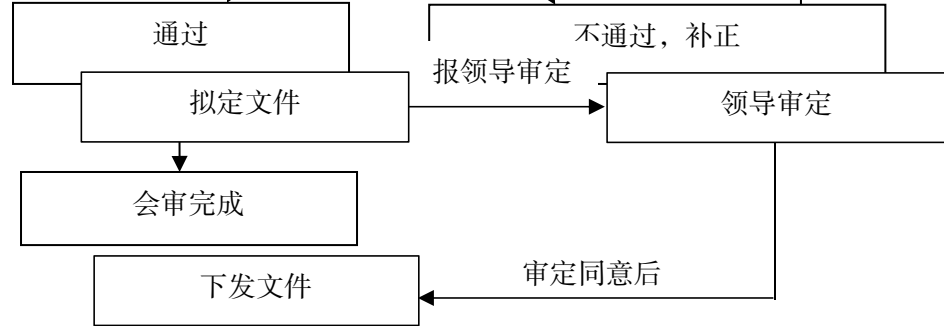
自然资源专项调查流程图



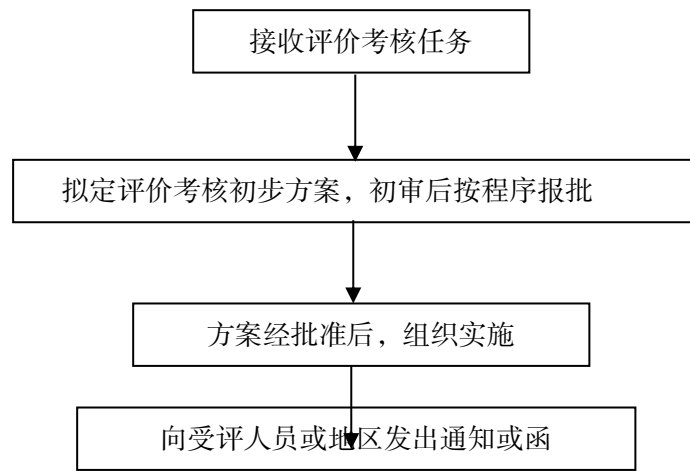
地理国情监测工作流程图



指导全市自然资源和...理基础平台的建设与应用
 推进建立不动产登记信息公开查询系统

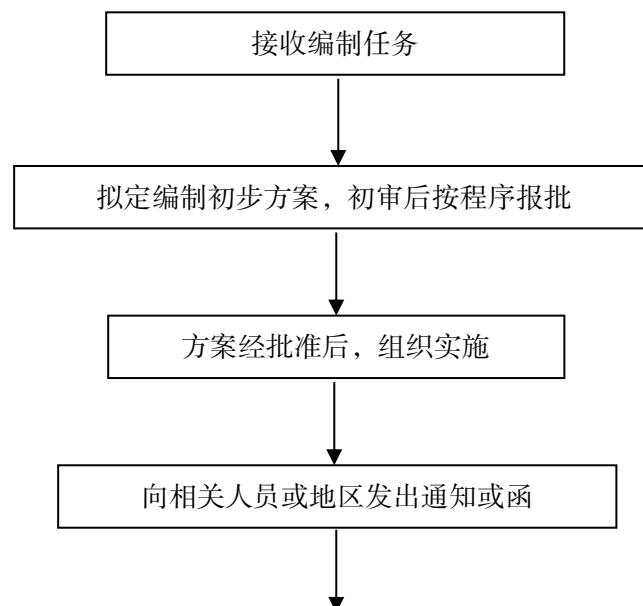


全民自然资源资产评估考核工作流程图

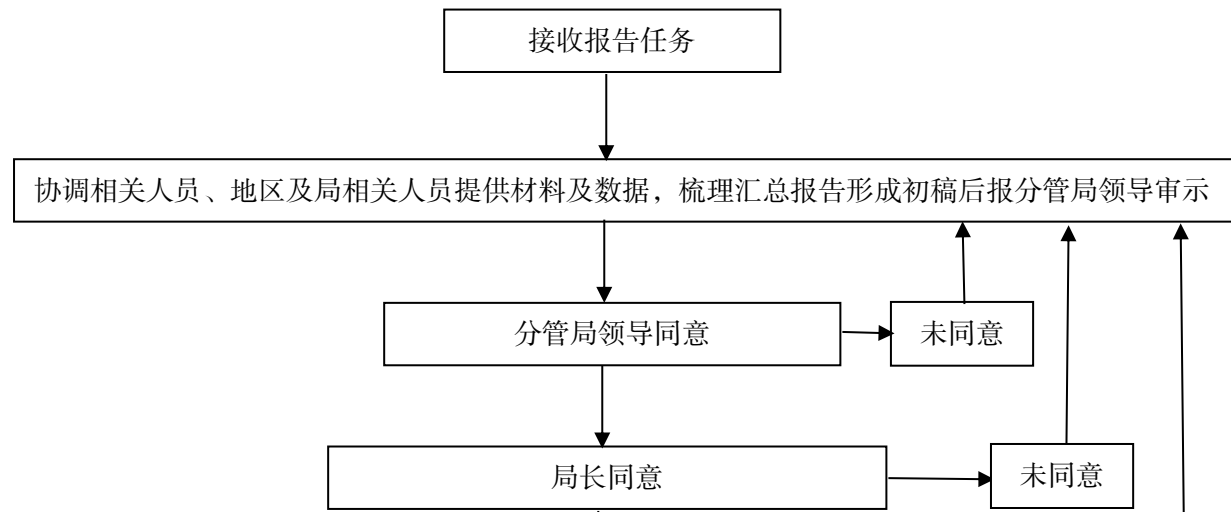




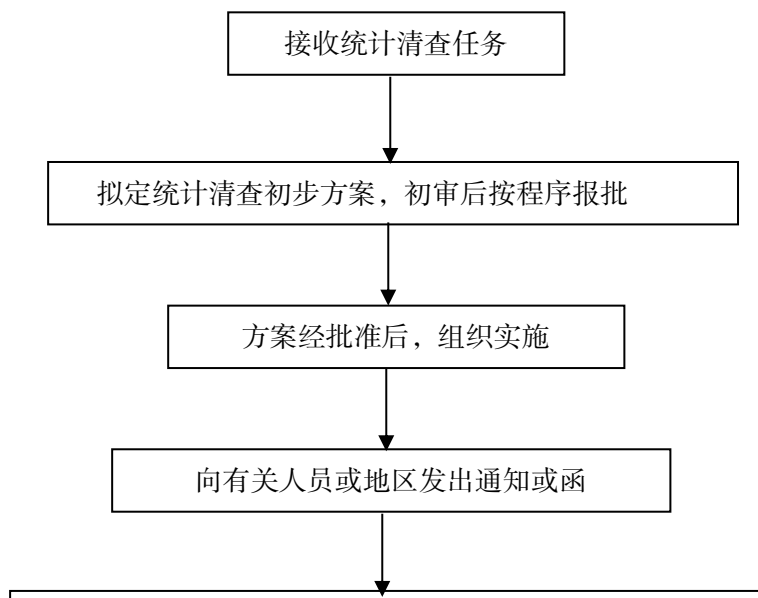
编制自然资源资产负债表工作流程图



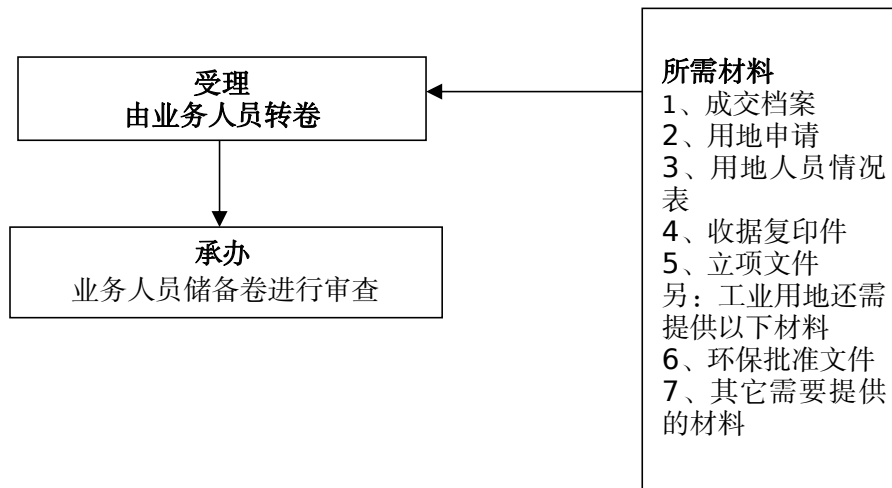
自然资源资产报告工作流程图

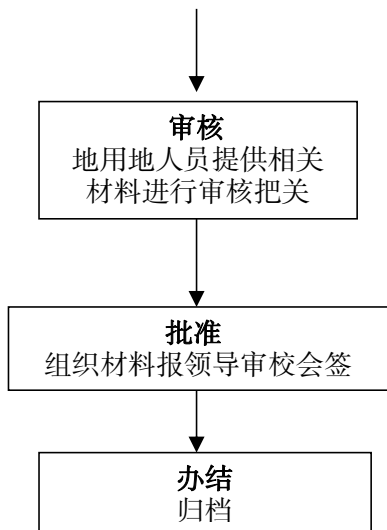


自然资源市场监管统计清查工作流程图

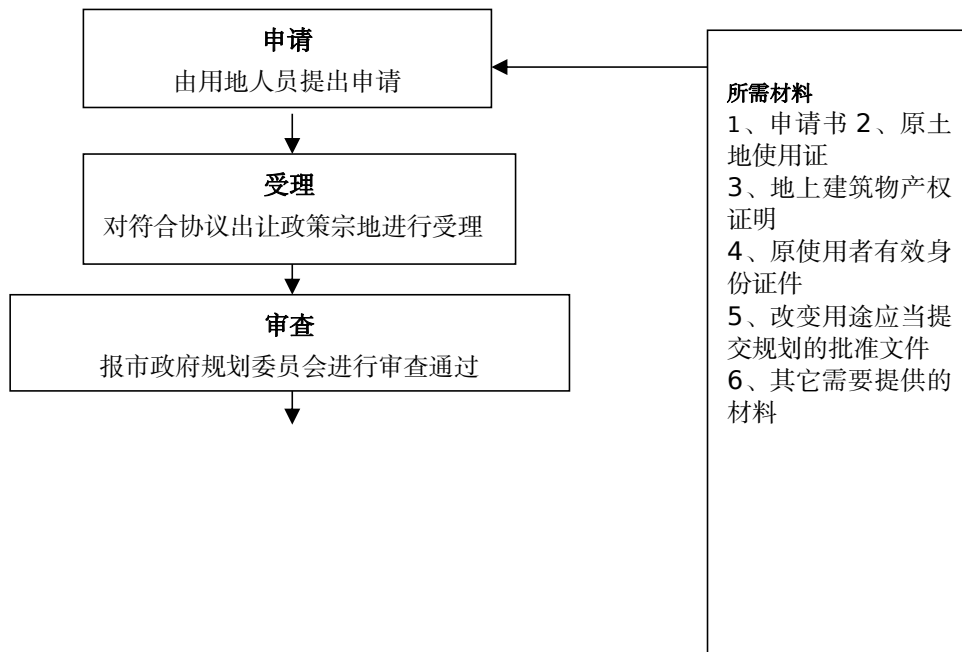


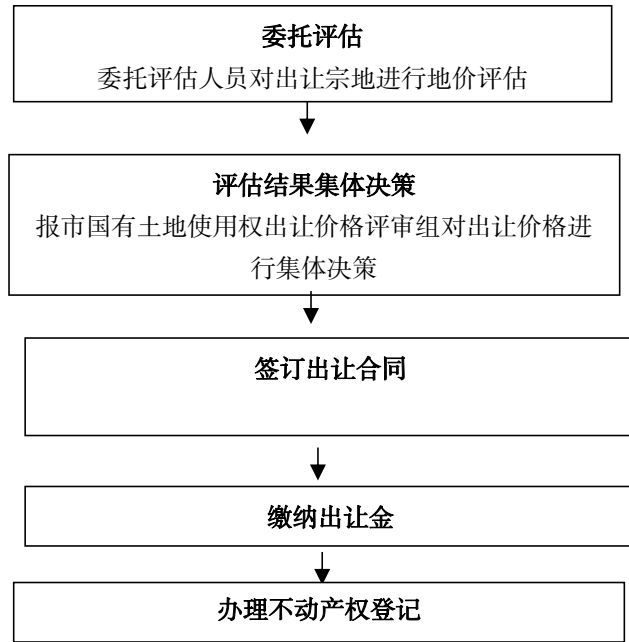
签订《国有建设用地使用权出让合同》流程图



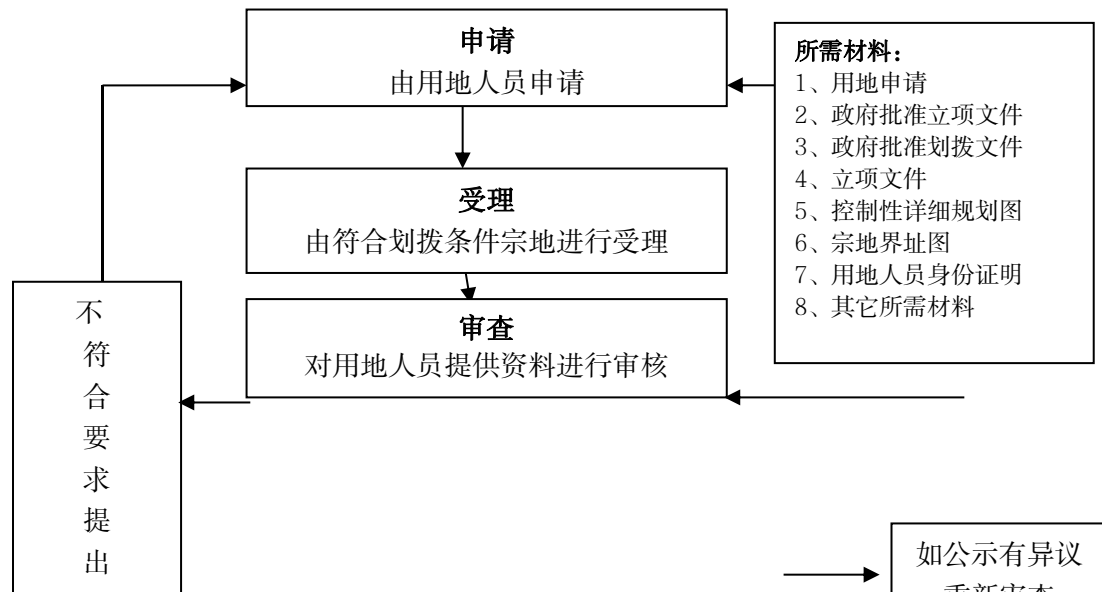


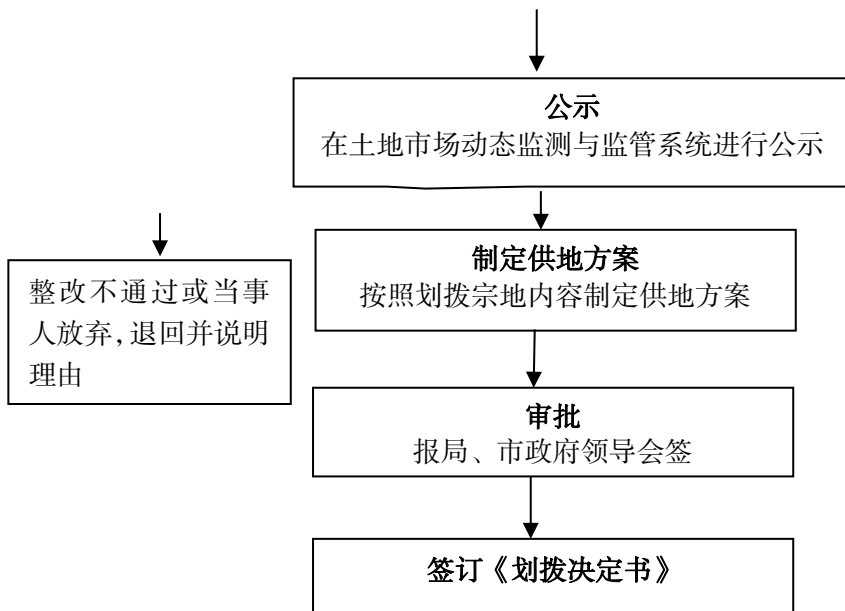
国有土地使用权协议出让流程图



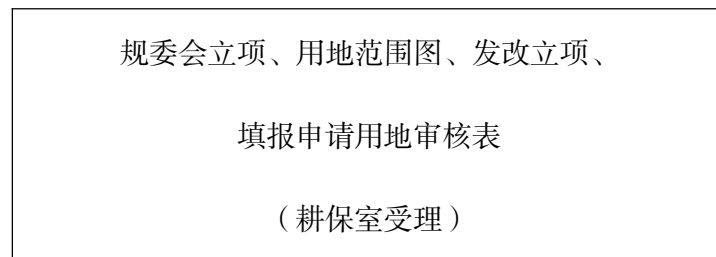


划拨国有土地使用权流程





耕保审批建设用地流程图



耕保室会同规划室、确权登记调查监测室、
到现场进行勘验
(涉及林地需先行办理使用林地审核同意书)

征地站发布
征收土地启动公告

张贴启动公告
(服务分站)

绘制权属调查图
(测绘中心)
权属调查
(服务分站)

项目所在镇(区)做社会
稳定风险评估并到信访、
政法部门报备后由市政府
对报备的评估报告进行确
认同时对征收土地进行现
状调查结果确认

测绘中心编制技术
报告书、绘制勘测
定界图、现状图、
规划图

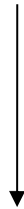


耕地保护责任书签订流程图

鞍山市人民政府与海城市人民政府签订

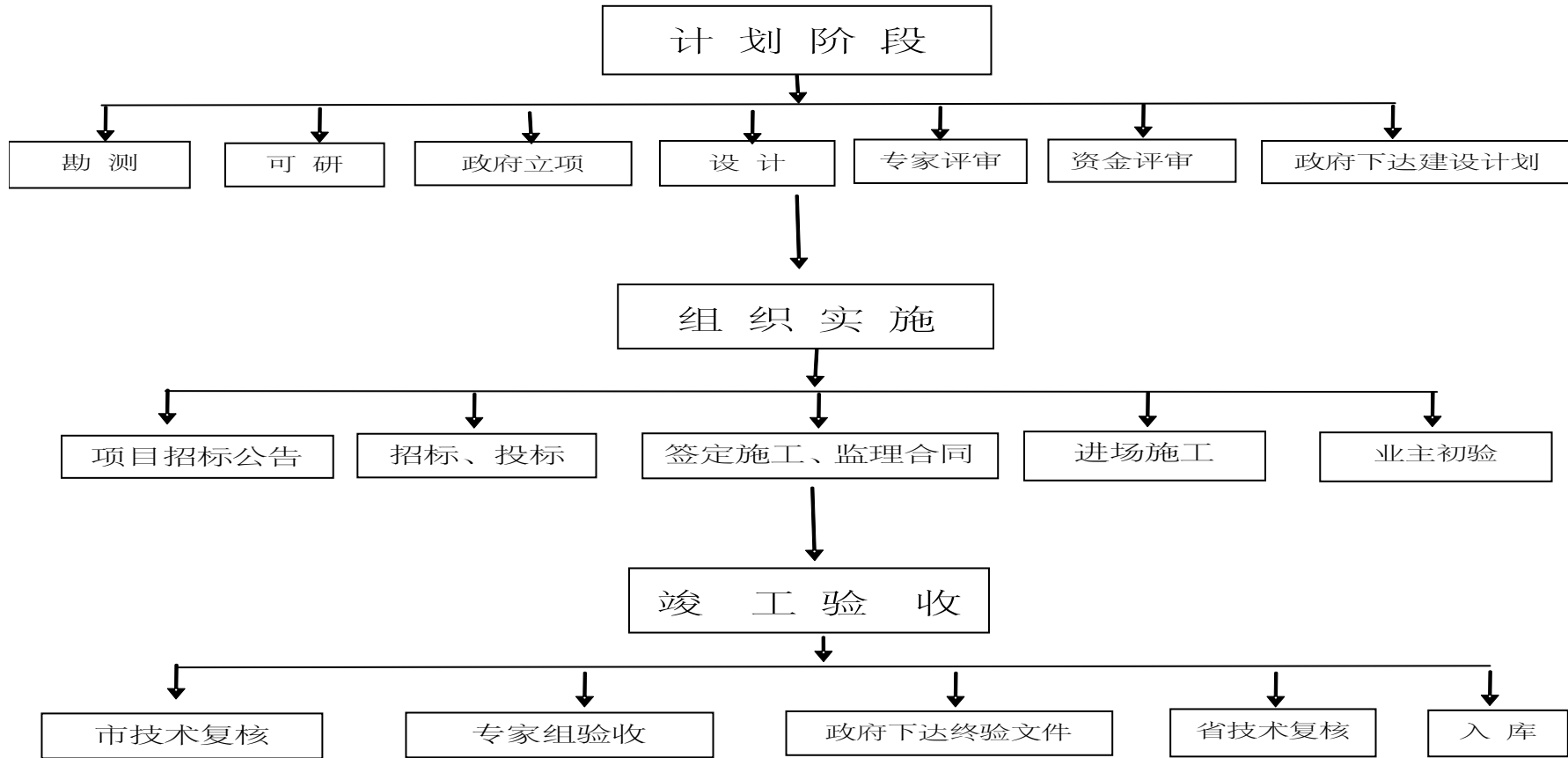


海城市政府与各镇（区）签订

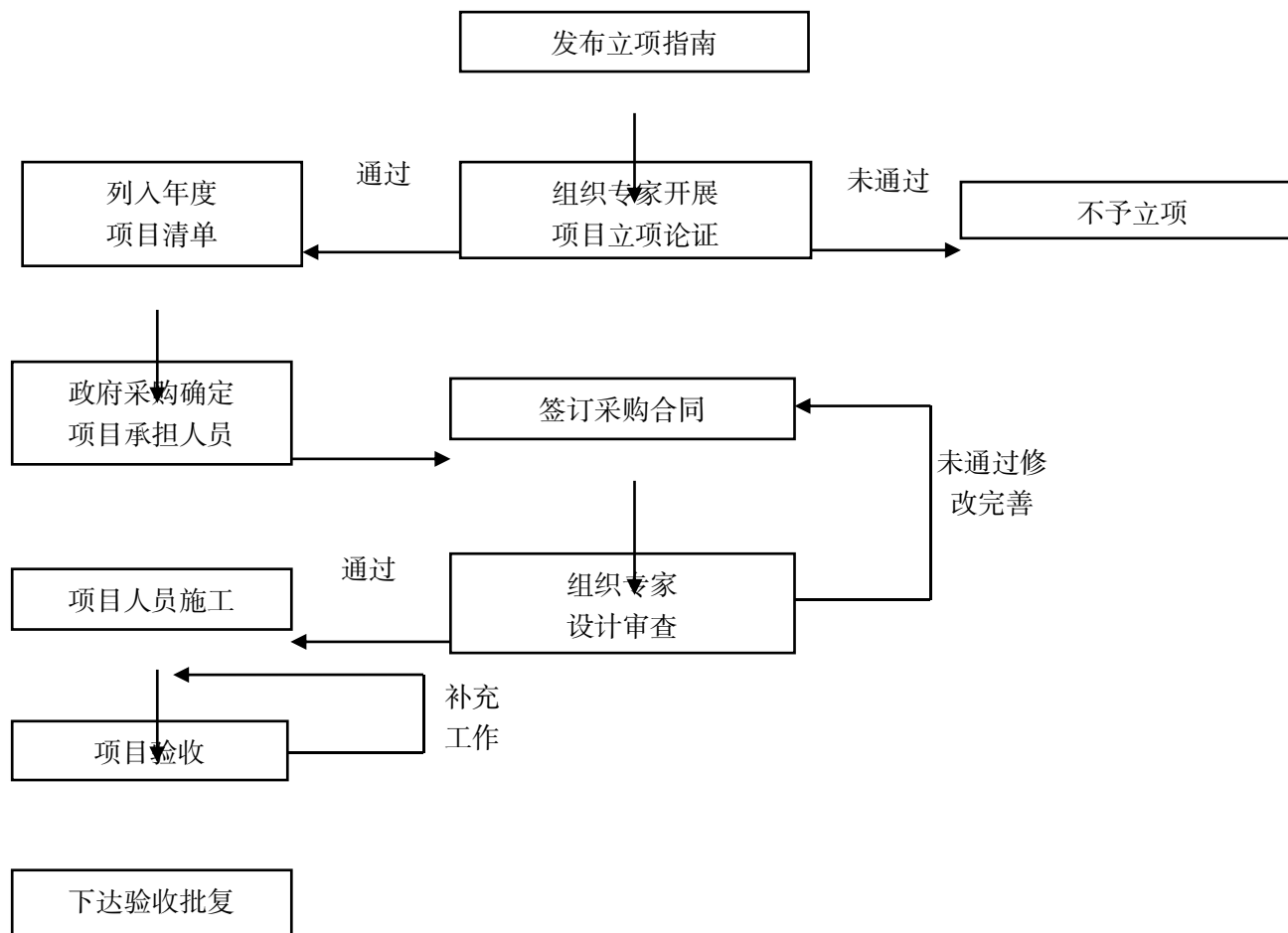


各镇（区）与村签订

土地整治工作流程图

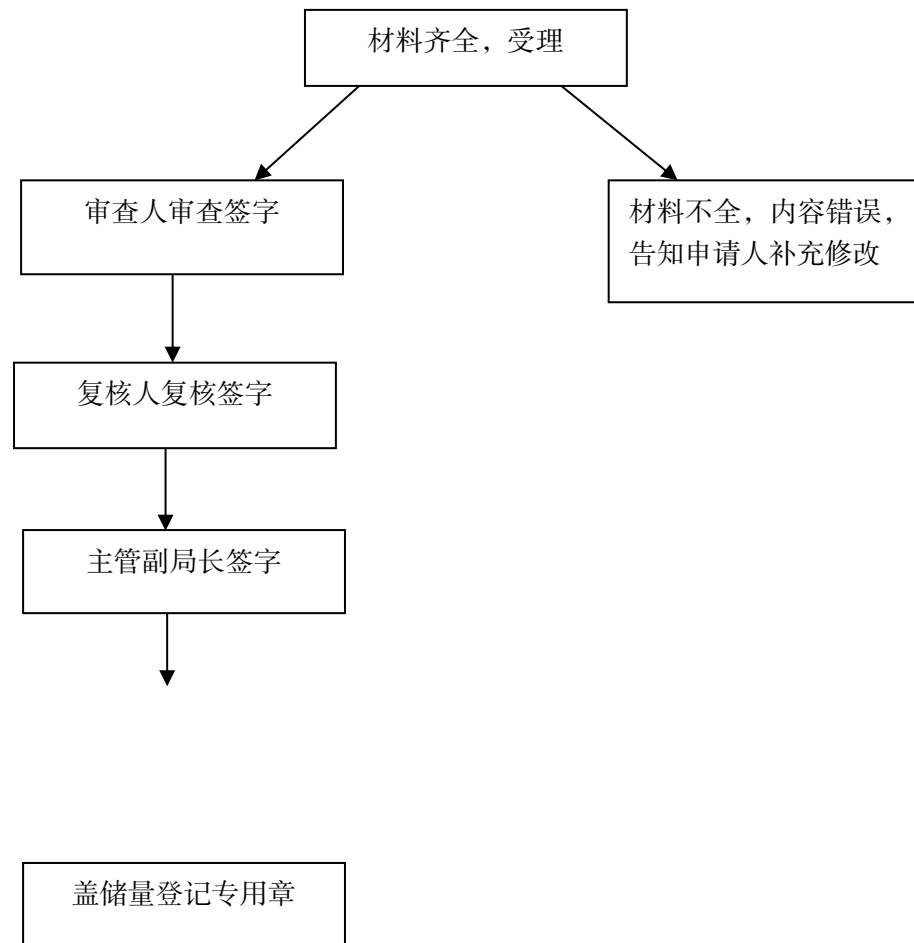


地质灾害项目管理岗位工作流程图



矿产资源保护监督和地质勘查管理岗工作流程

矿产资源储量登记工作流程图



局长签字



矿产资源储量统计工作流程图

按照市局要求开展年度资源
储量统计工作

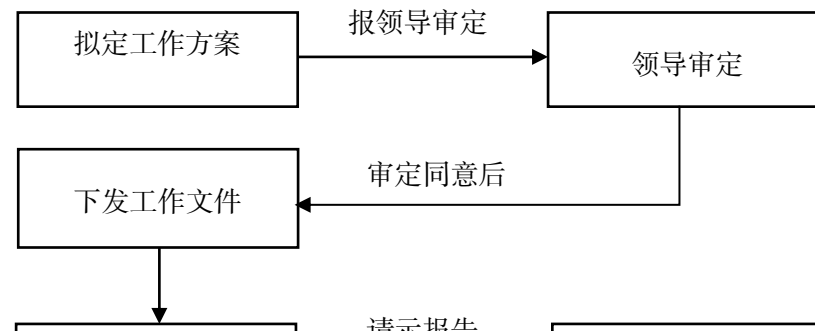


依据年度储量台账填报资源
储量数据库

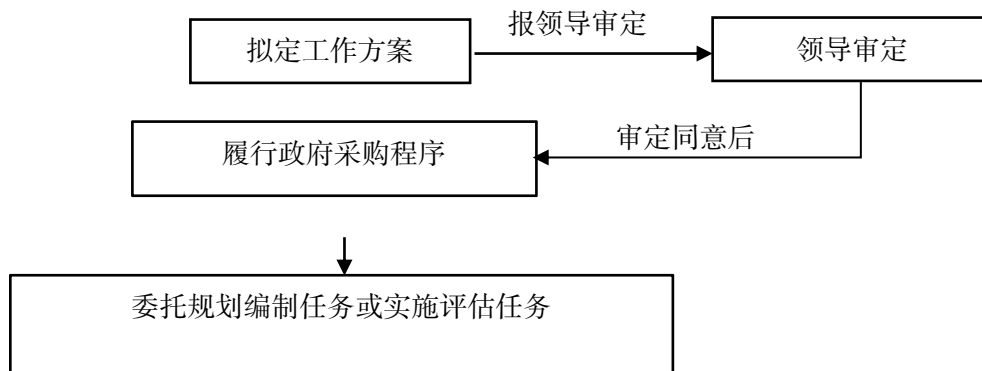


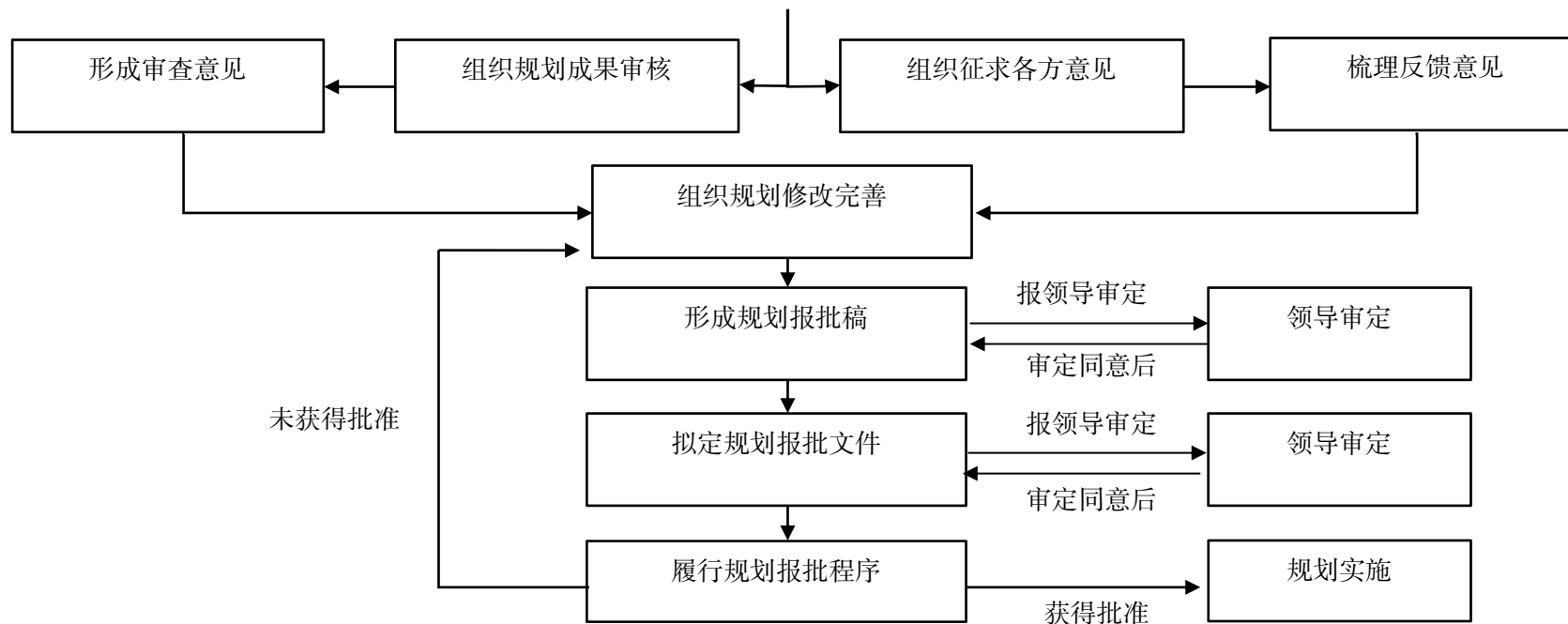
上报市局储量统计数据库

矿山储量年度动态监测工作流程图

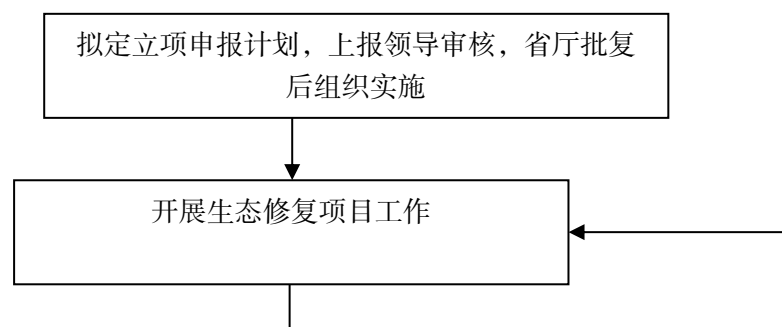


矿产资源总体规划编制、报批工作流程

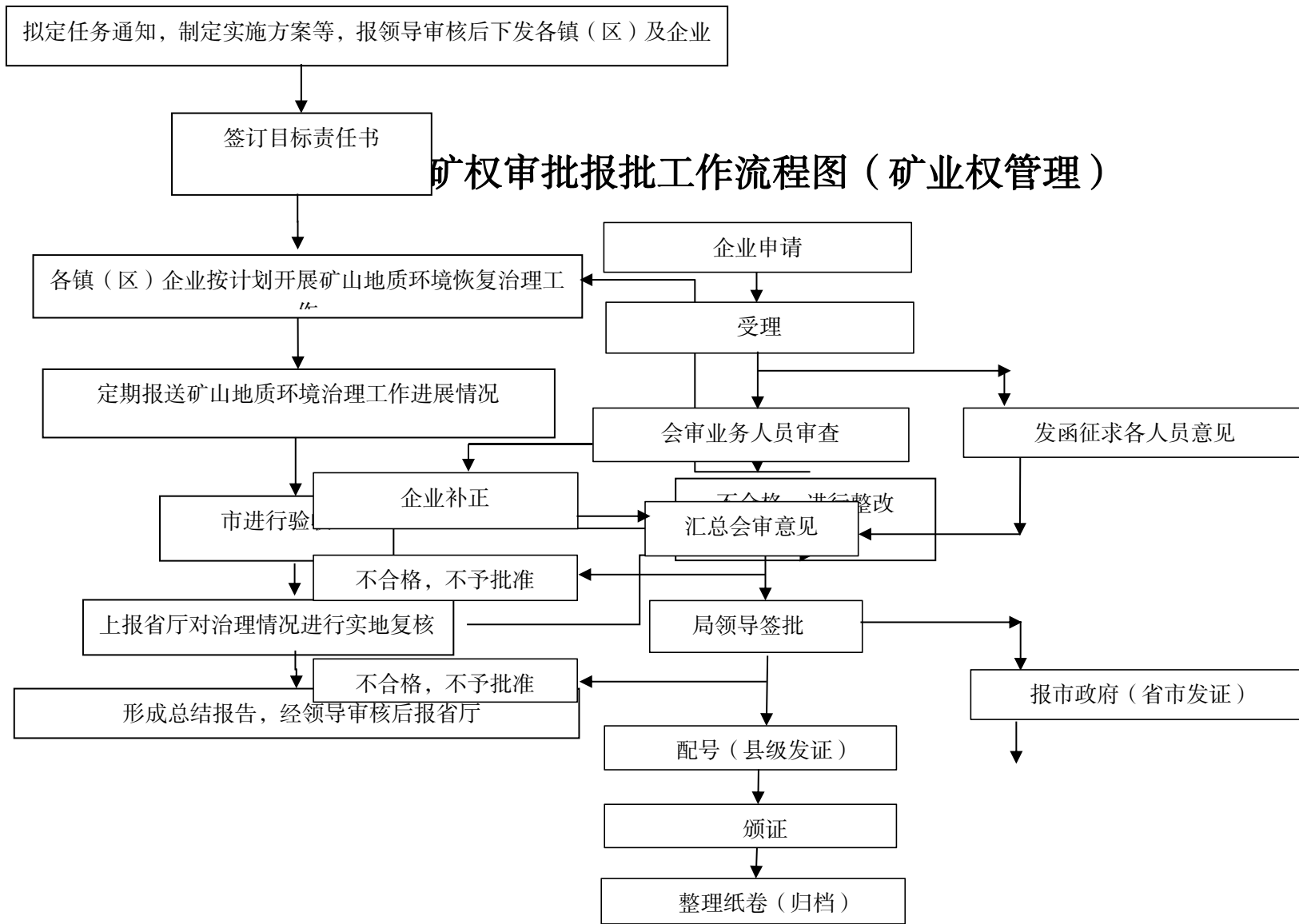




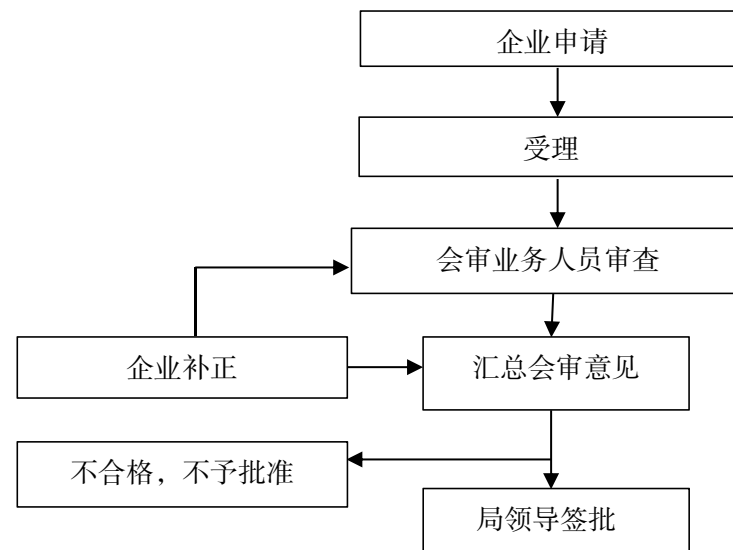
矿山、土地整理复垦生态修复项目实施流程图



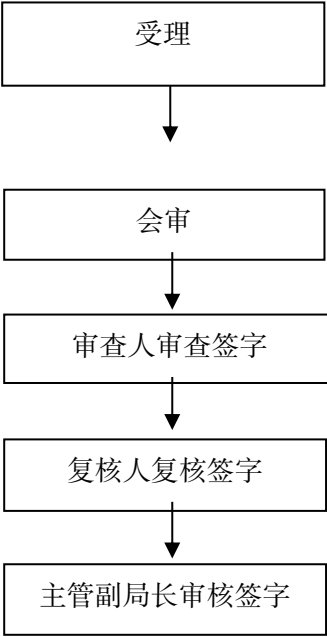
矿权审批报批工作流程图（矿业权管理）

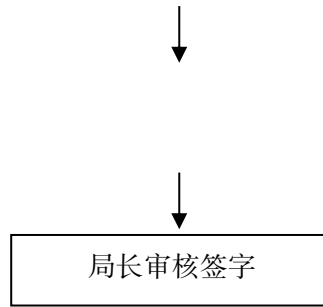


探矿权报批工作流程图（矿业权管理）

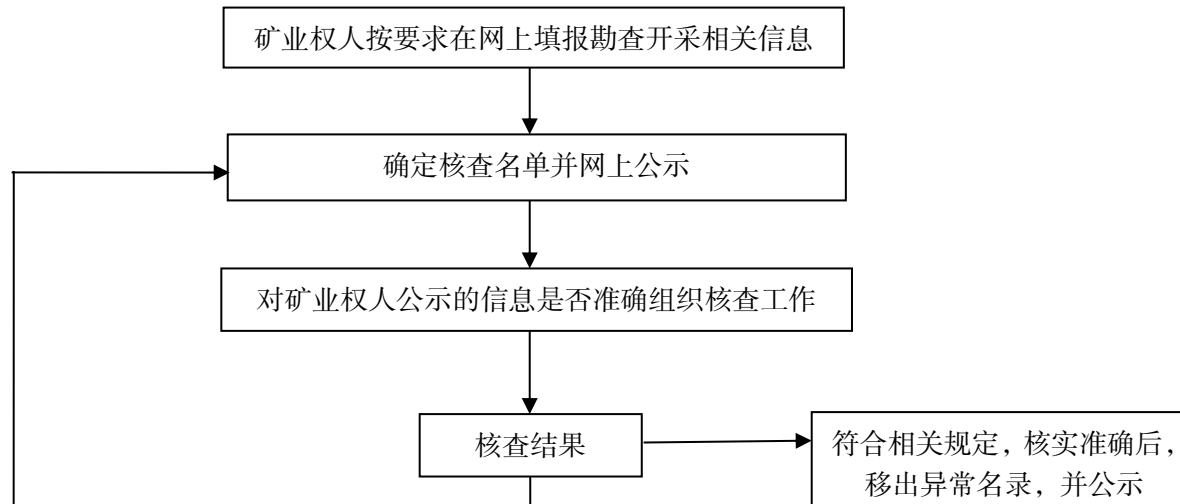


矿业权出让收益评估工作流程图

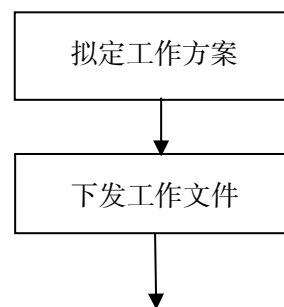


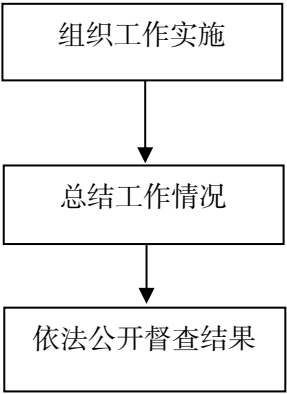


矿业权人勘查开采信息公示工作流程图

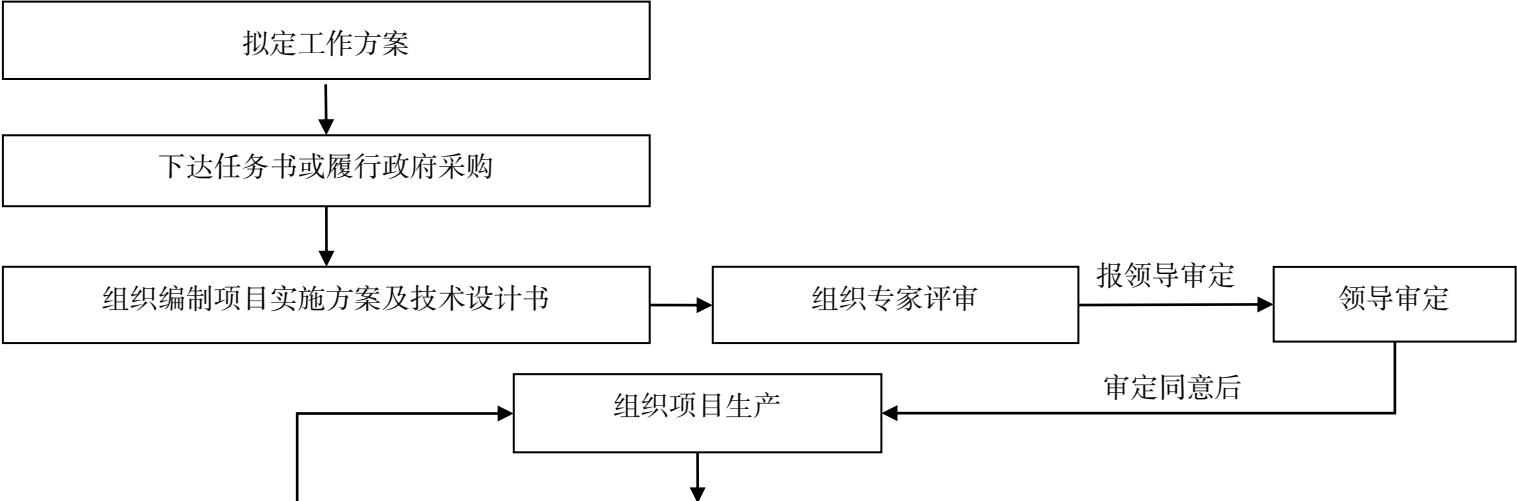


测绘市场监督管理工作流程图

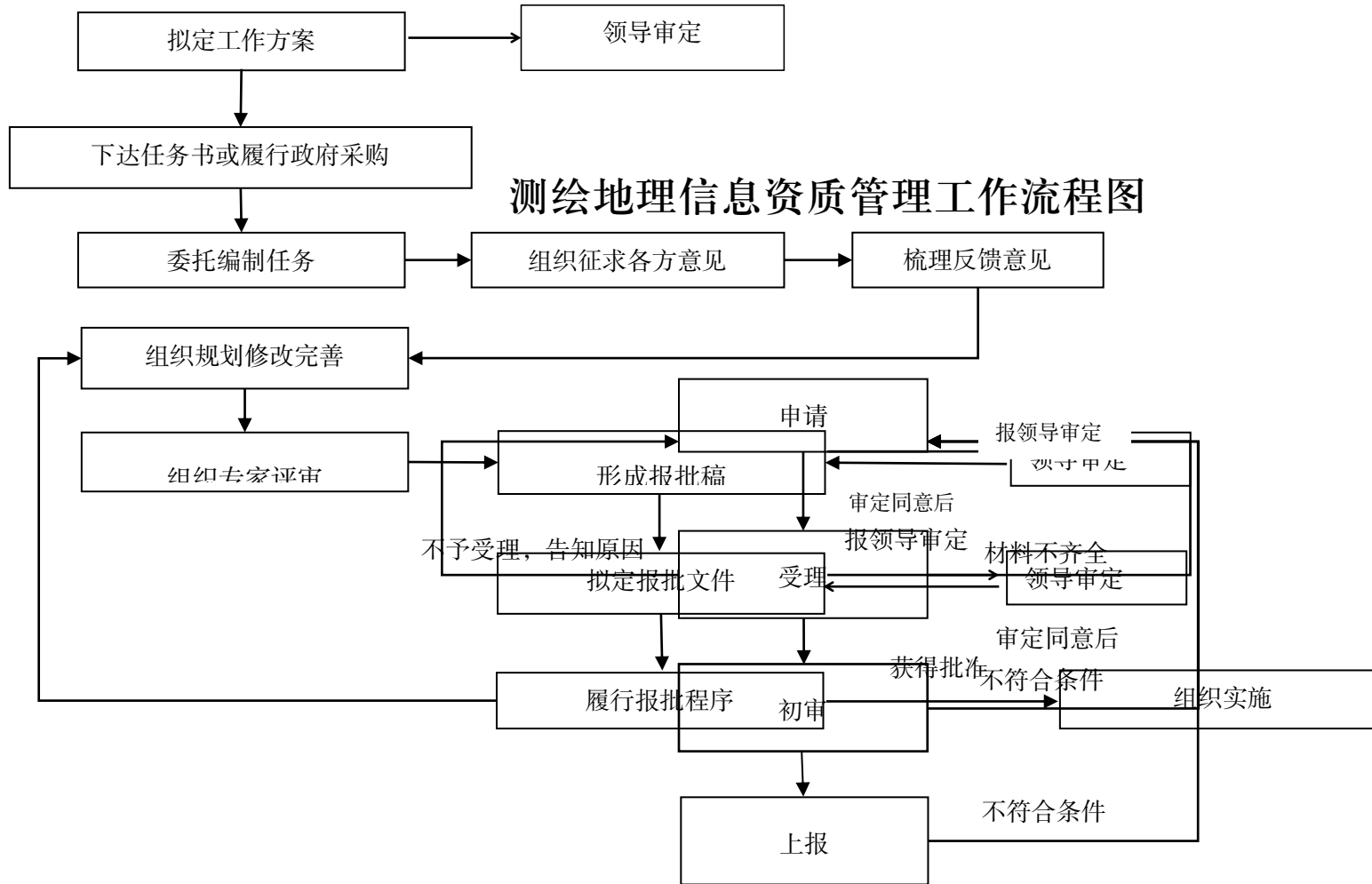




全市性或重大测绘地理信息项目管理工作流程图

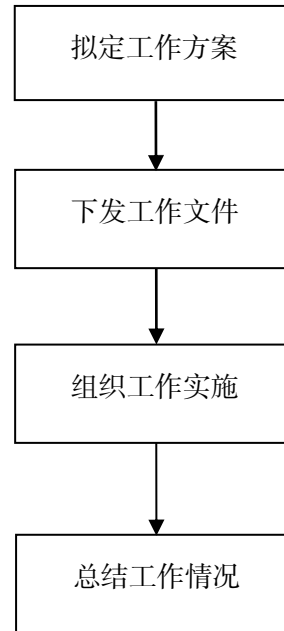


基础测绘规划编制和报批工作流程图

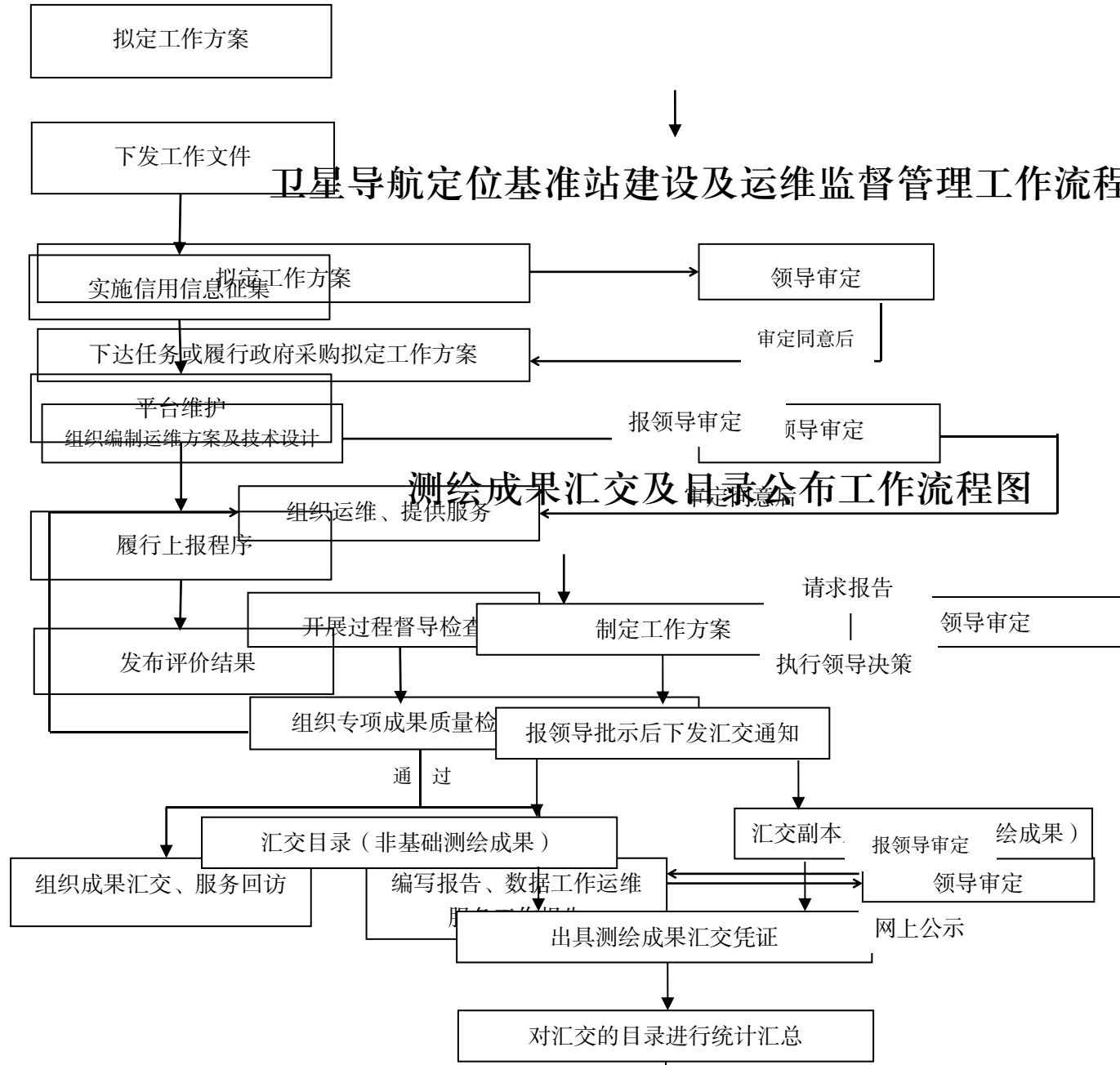


测绘地理信息资质管理工作流程图

组织测绘资质年度报告工作流程图



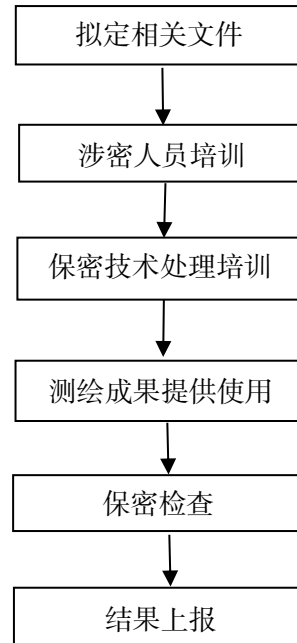
测绘地理信息单位信用管理工作流程图



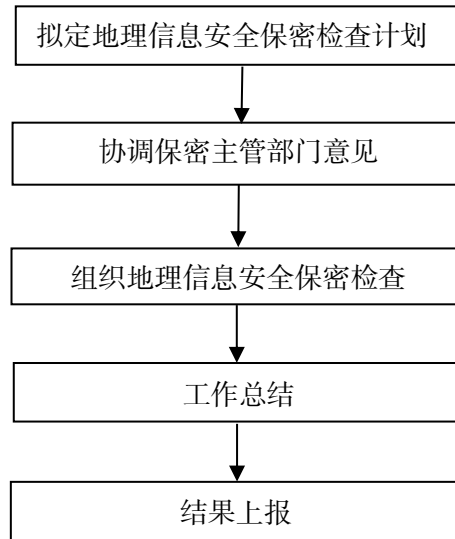
卫星导航定位基准站建设及运维监督管理工作流程图

测绘成果汇交及目录公布工作流程图

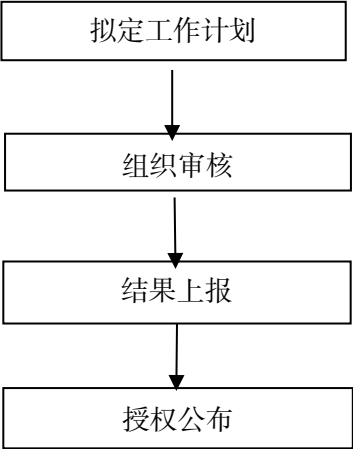
自然资源数据保管、利用工作流程图



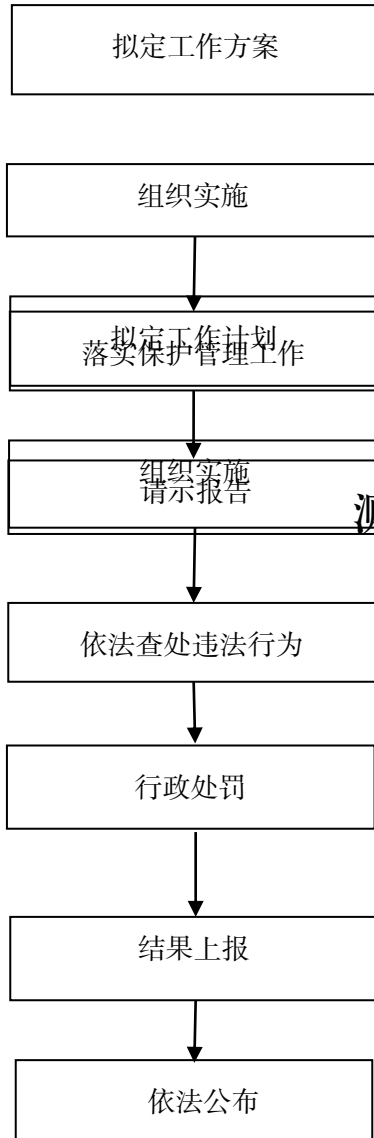
地理信息安全保密检查流程图



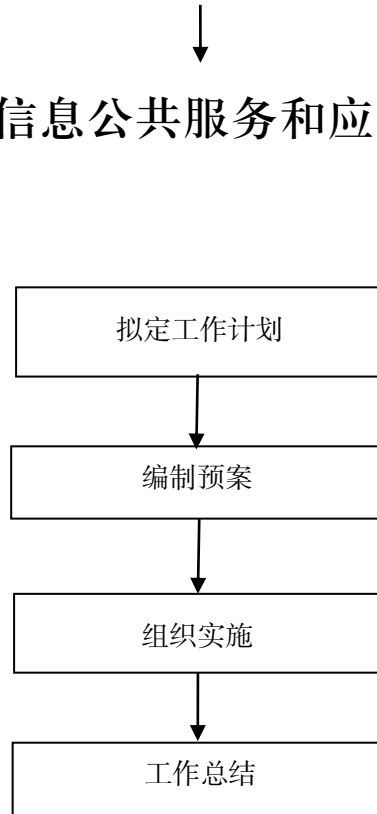
地理信息数据审核和公布工作流程图



测量标志管护理工作流程图

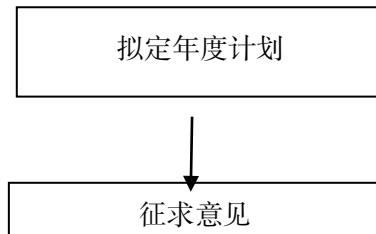


依法查处测绘违法行为流程图



测绘与地理信息公共服务和应急保障工作流程图

基础测绘计划拟订工作流程图



领导审定

建设工程竣工规划验收合格证审批流程图

申请受理



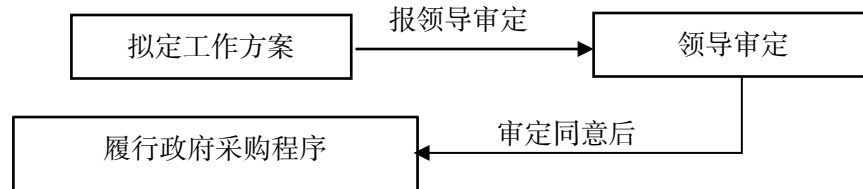
踏勘审查

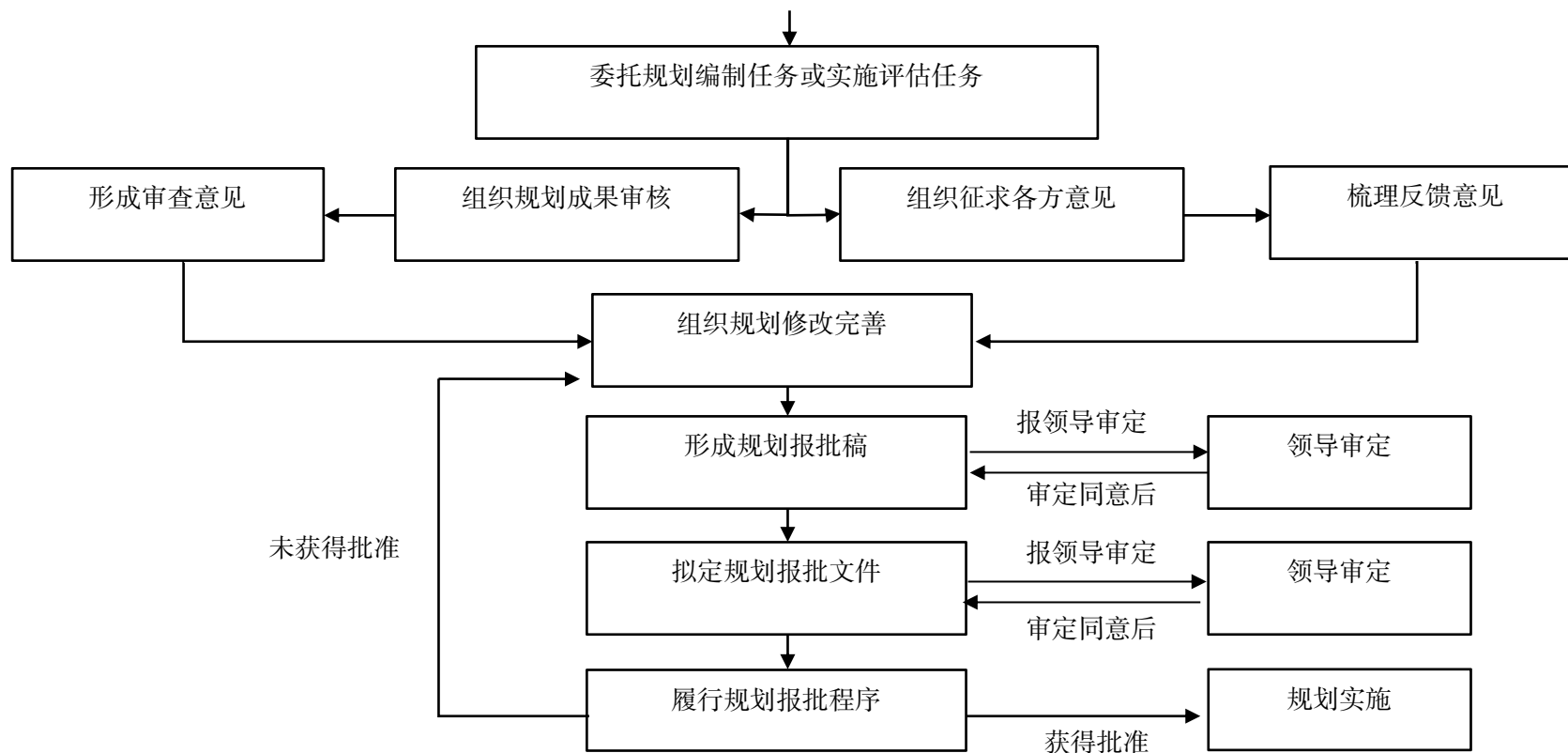
审核

发证

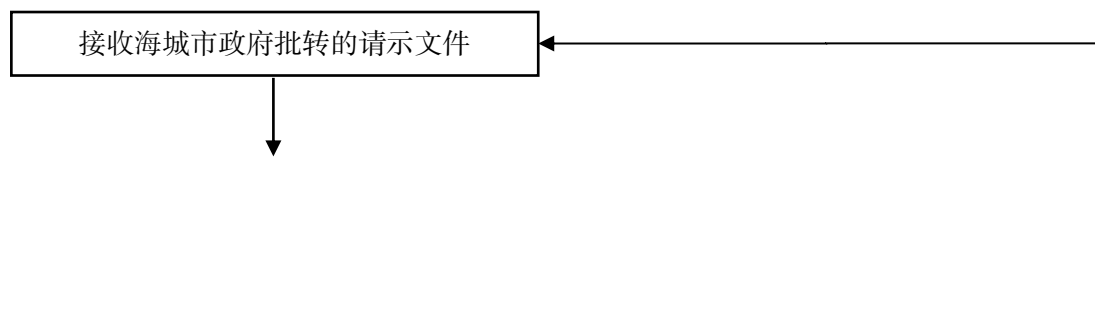
实施依据
1、《中华人民共和国城乡规划法》第四十五条
2、辽宁省实施《中华人民共和国城乡规划法》办法三十九条

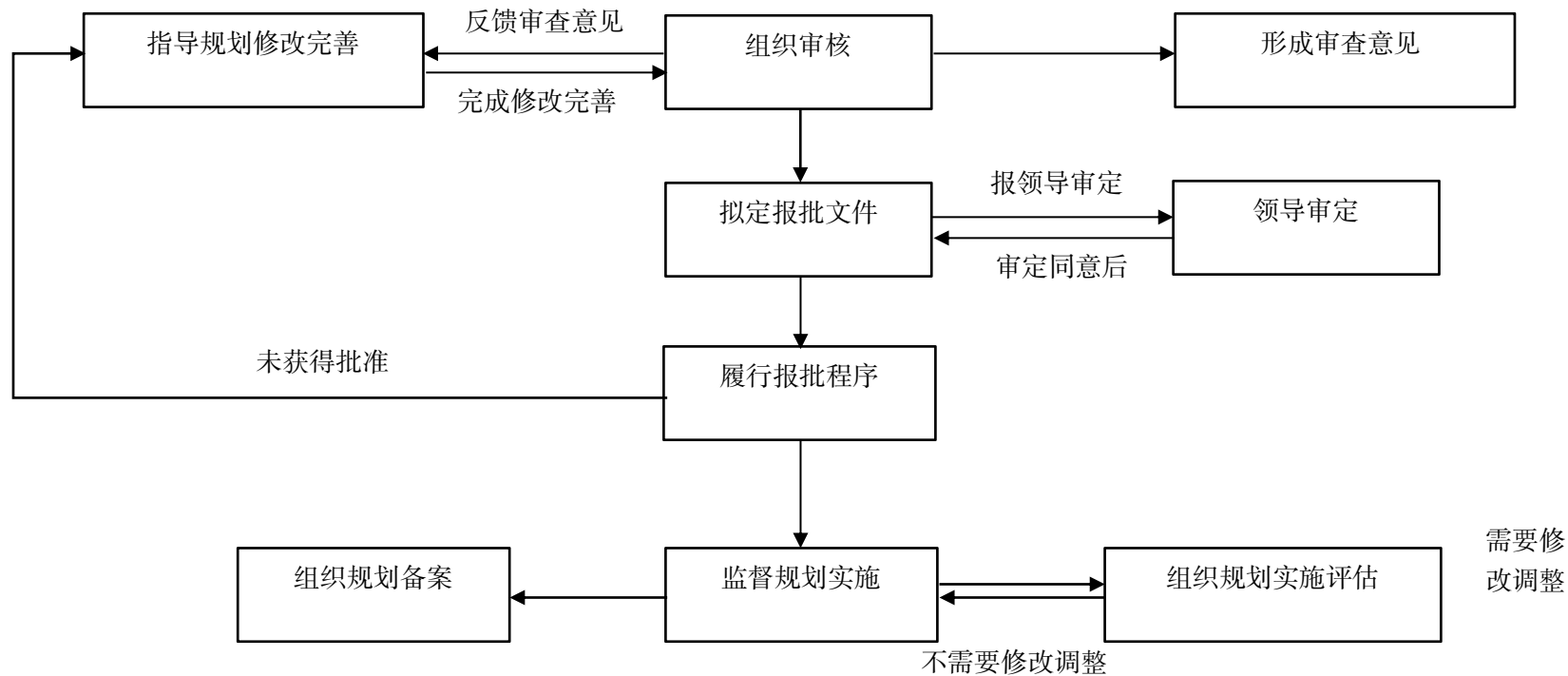
批工作流程图



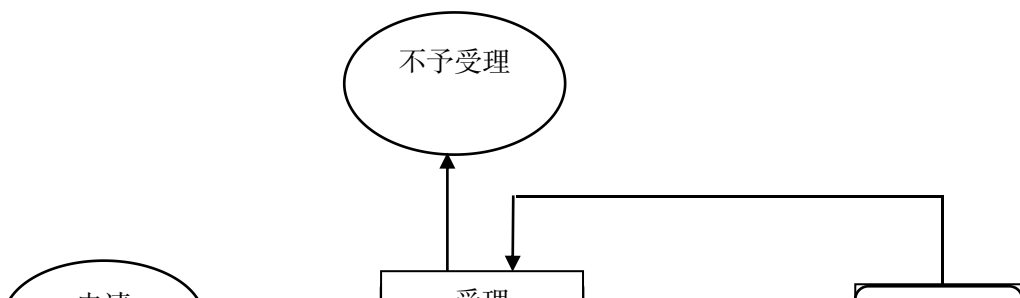


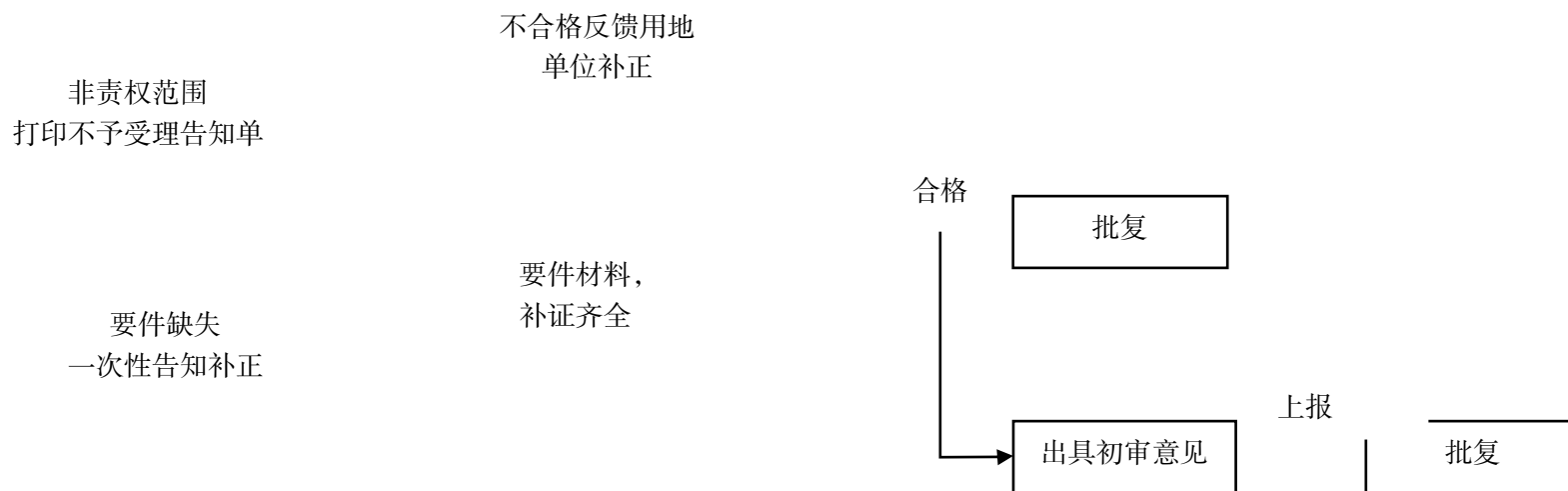
乡级土地利用总体规划审核、报批工作流程图



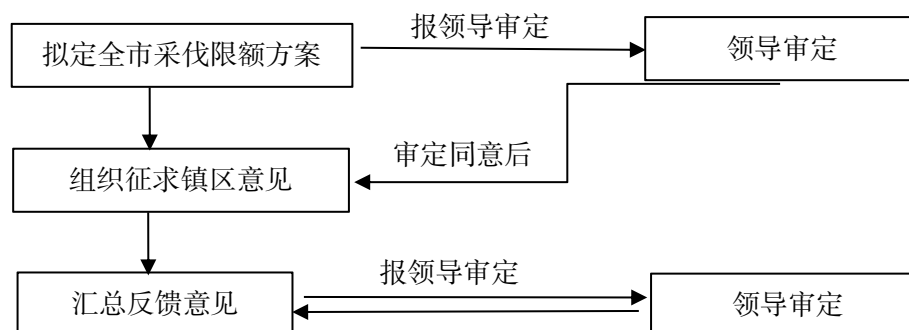


预审工作流程图

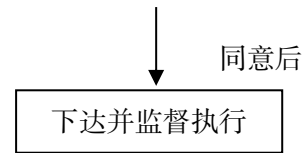




编制全市森林采伐限额工作流程图



报领导审定



《林权抵押登记》流程图

申报材料：

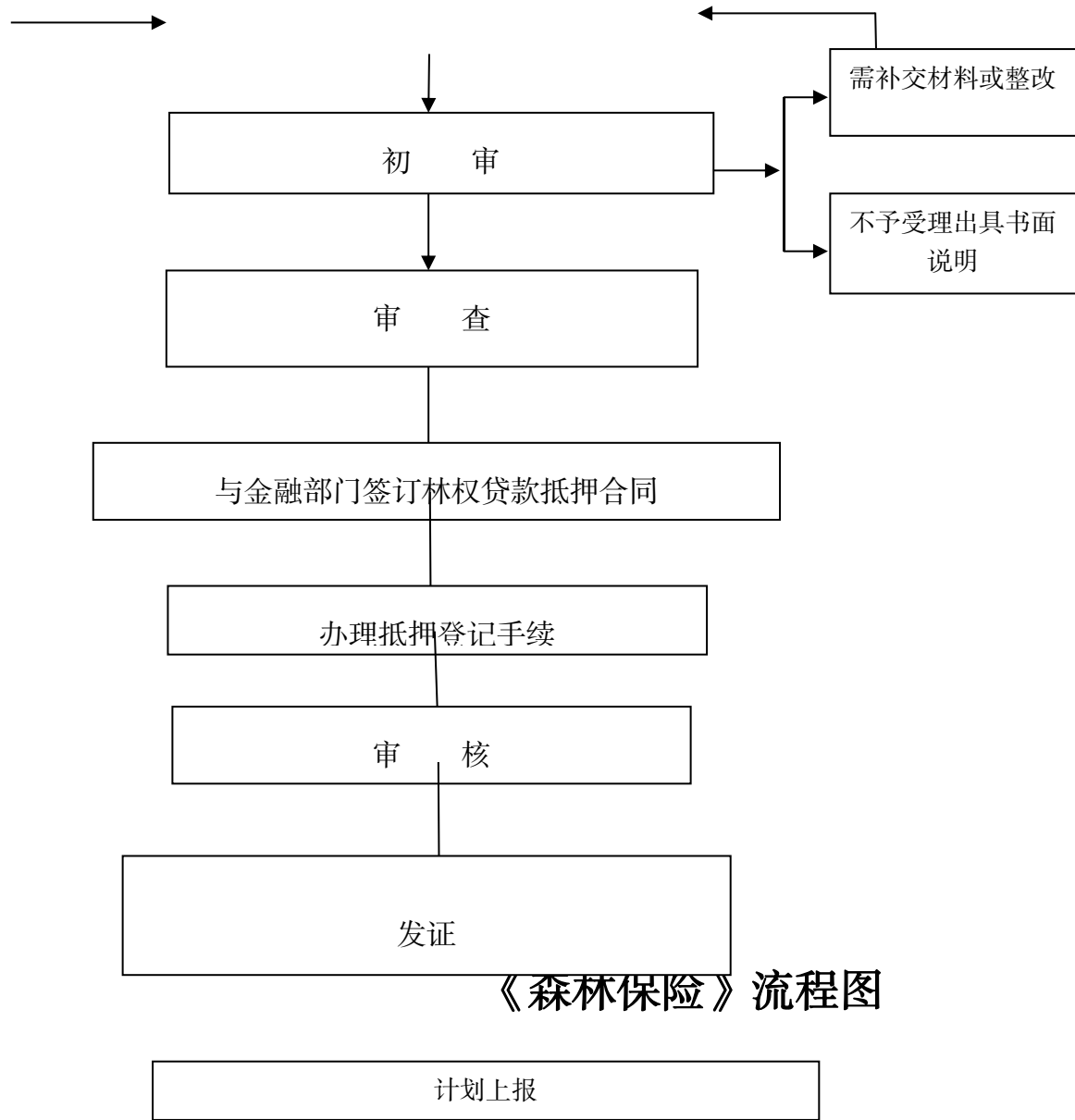
1、填写申请表

2、身份证明

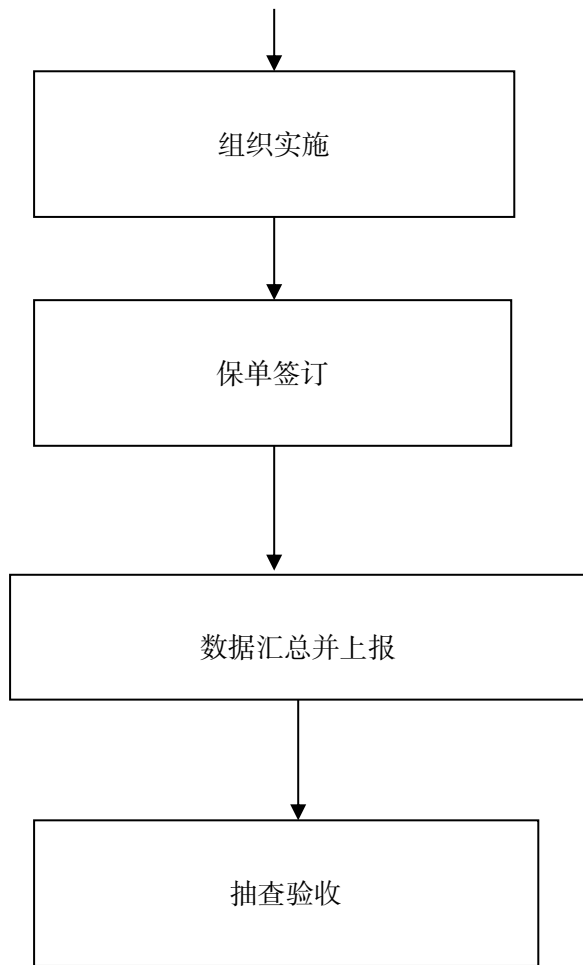
3、林权证

申请

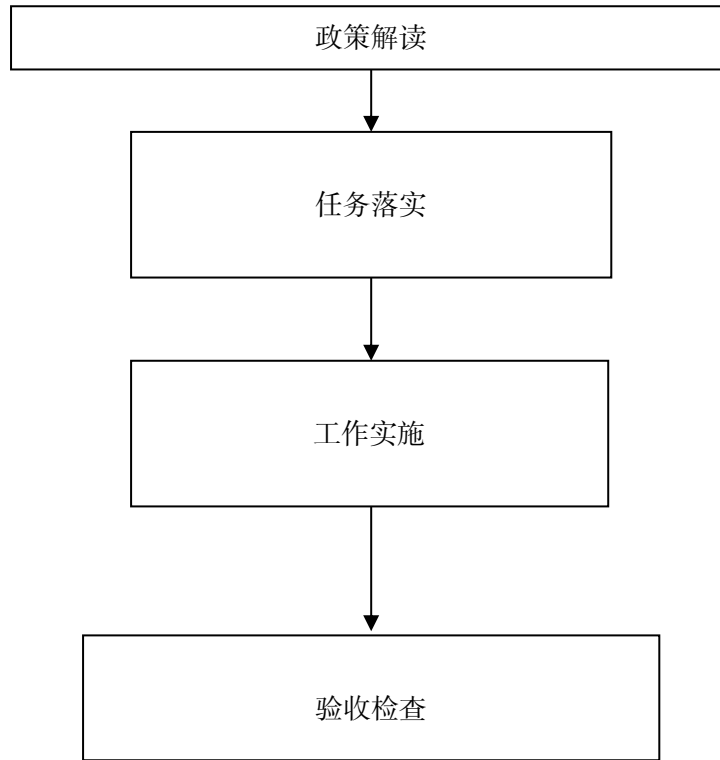
>



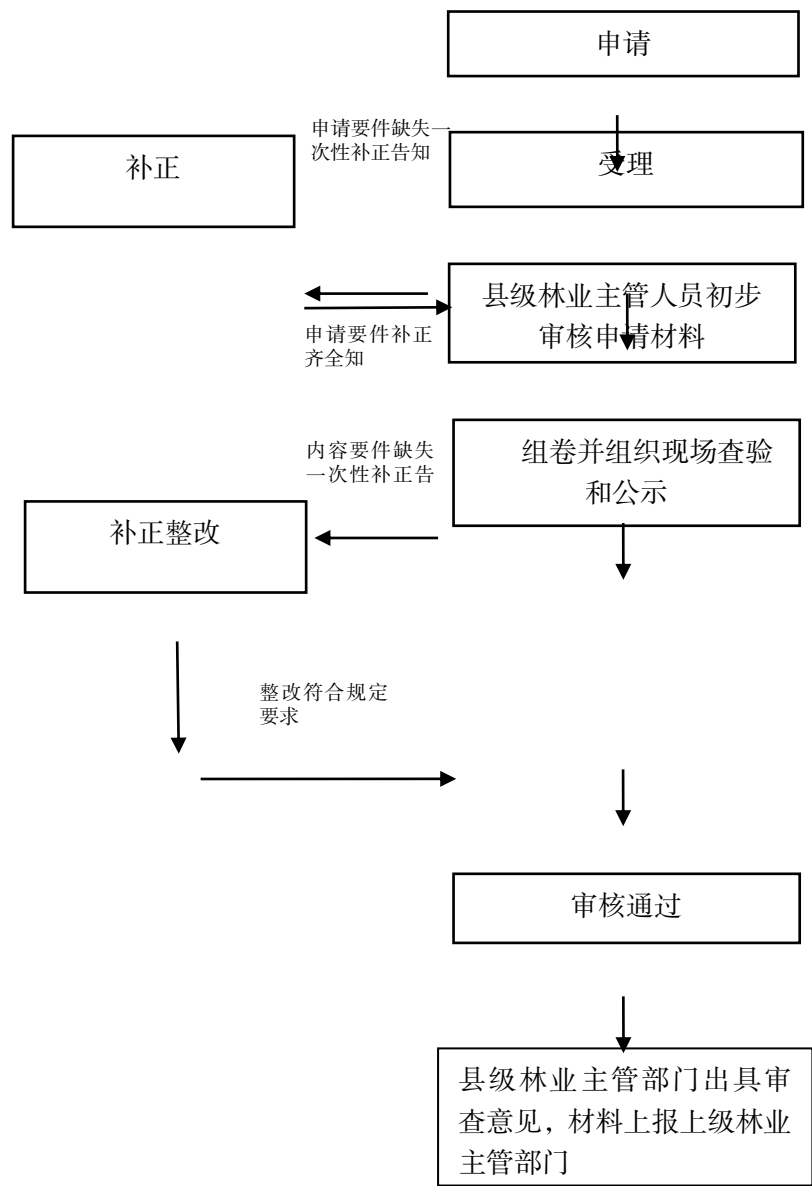
《森林保险》流程图



《造林绿化》流程图



需上报国家、省批准的征占林地工作





上报省林业和草原局

国家公益林资金发放工作流程图（林业种苗）

根据数据库统计台帐、登记表



各镇村根据台帐、登记表验收核
对，公示 7 天



上报林业主管部门，经局党组
会讨论通过



上报财政局，下达指标，乡镇通过一卡通平台系统进行录入



林业主管部门将一卡通资金拨入农商银行，由农商银行拨入一卡通

退耕还林资金发放工作流程图

乡镇林业站对本镇内退

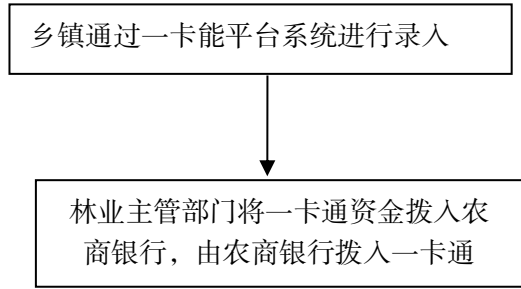


市退耕办进行抽查

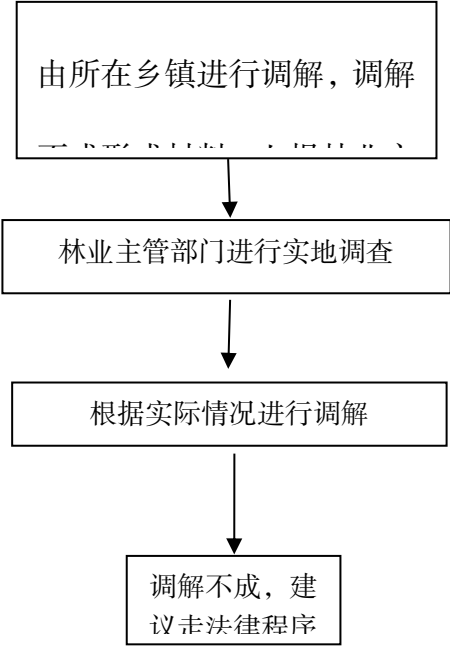


抽查合格地块，在乡镇进行公示，经局党组会讨论通过，报财政局

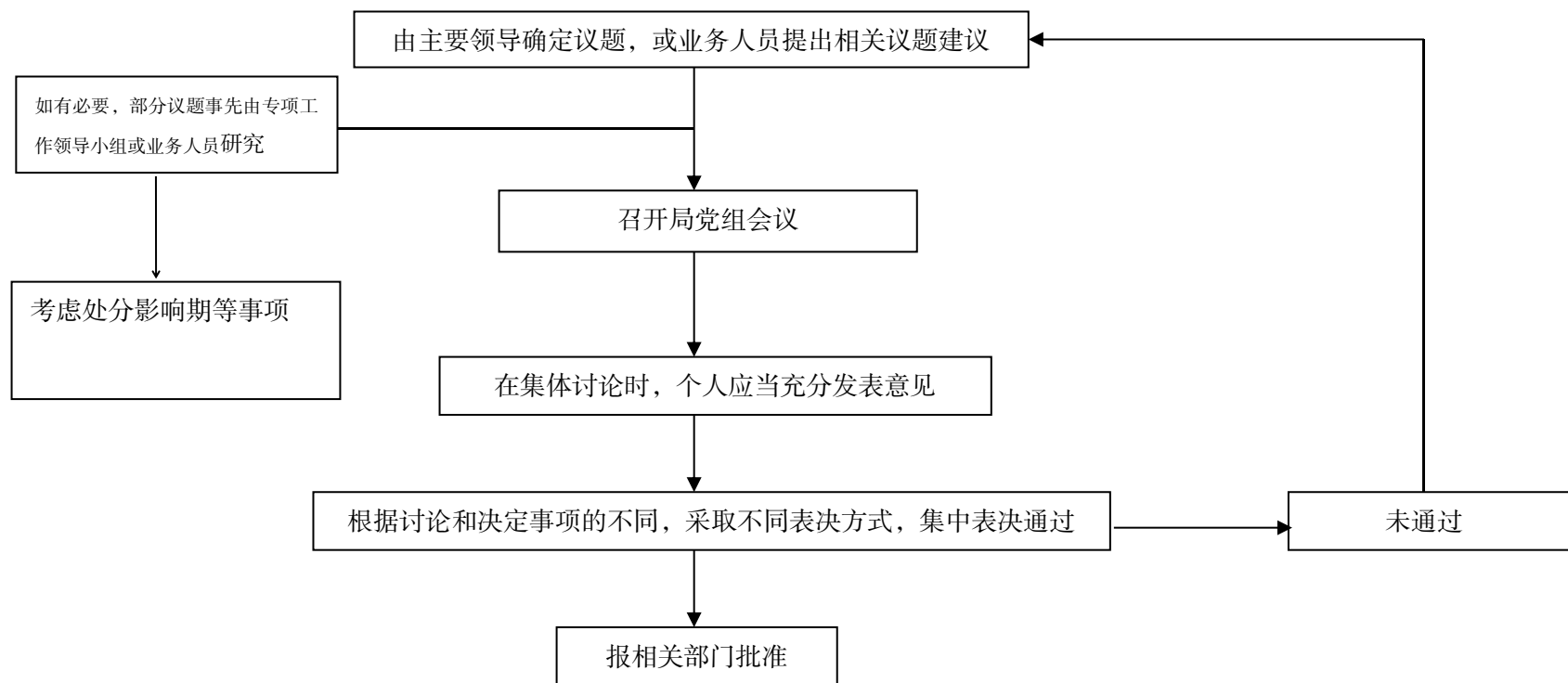




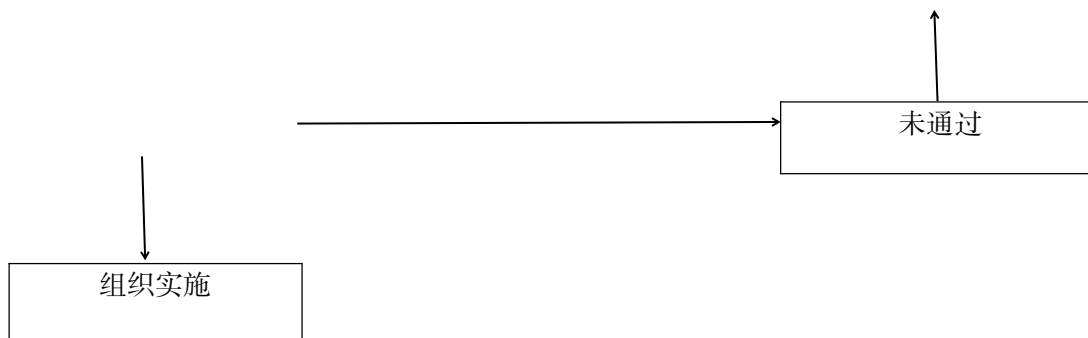
林权纠纷调处工作流程图



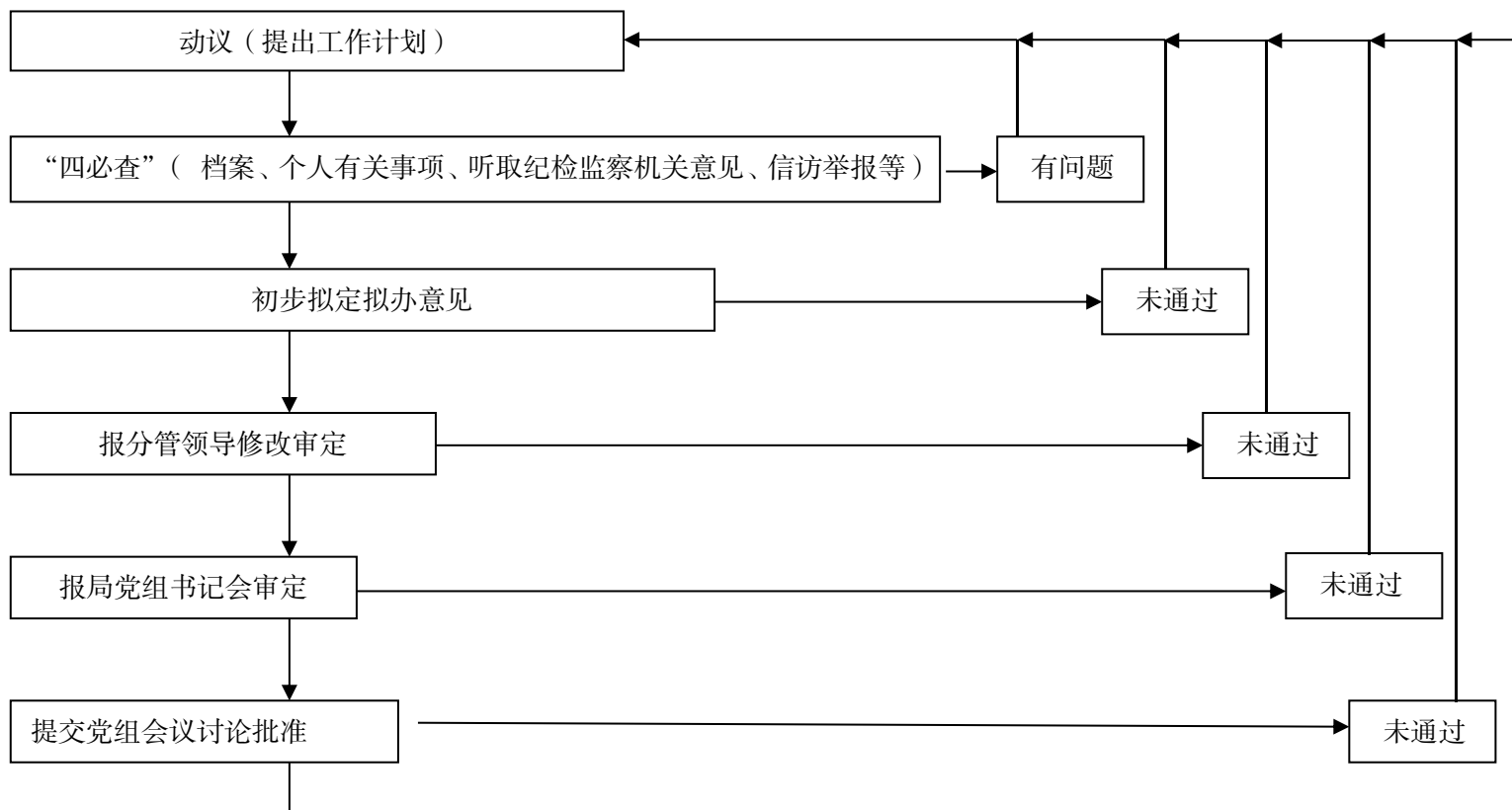
局机关人事劳资（重大事项）决策流程图



00-2



局机关人事劳资（一般事项）工作流程图



1、数据库对外 图

1、数据申请方（单位/部门）进行初审登记，完善填写数据使用保密协议申请书及申请材料；
2、数据平台岗负责人审核（签字）；
3、局领导审核（签字）；
4、审核成功后方进行数据汇交工作。

汇交工作流程

2、数据库采集

- | |
|----------------------------|
| 1、相关数据库直属科室（中心）接收到最新的数据成果； |
| 2、经局领导同意，移交大数据管理岗统一保存。 |

整合工作流程

图

1、接收外单位及本系统相关部门的报备资料；

2、对收集的资料进行审核、整理，制作数据图层，编制数据目录；

3、报局长审核（签字），盖公章；

4、报分管市长审核（签字），盖公章；

3、土地利用和 报备工作流程

5、刻录电子数据包，上报鞍山市局。

管理基础资料 图

4、计算机机房日常管理维护工作流程图

1、严格按照机房管理制度执行；

2、禁止任何与机房工作无关的人员进入机房，进入机房必须签署
实名登记表；

3、机房维护人员，定期进行设备巡检，查看设备运行状态及环境
温度；

4、机房如有任何现异常情况，立即上报分管领导。

重点工作落实督办流程

梳理市委市政府年度重点工作、人大议案政协提案相关工作、局党组年度季度工作、接收市委市政府督查室交办工作任务



根据工作任务职责分解落实到相关人员



按照工作任务要求完成时间节点开展跟踪督办



工作落实完成情况形成报告，报局主要领导审核



向市委市政府督查室反馈结果

纪委监委转办案件办理流程

接受上级纪委监委转办件



报局主要领导批示



按照责任分工梳理、分解下达相关人员



按时间节点要求，收集调查处理结果



报局主要领导审核



处理结果反馈上级纪委监委